

# บริษัท มิรันทีทริป จำกัด

(MIRANTEE TRIP Co.,Ltd.)

119/32 ม.อัมรินทร์ 3 พัง 4 ซอยสายไหม 15 เขตสายไหม แขวงสายไหม กรุงเทพฯ 10220

โทร : 02-0828488, 086-8225555, อีเมลล์ : tripmirantee@gmail.com TAX ID : 0135559021341

nnn 11/08779



SBTTPE-BR045

Sabai Trip

## ไต้หวัน สงกรานต์

อาลีซาน ทะเลสาบสุริยันจันทรา จั๋วเฟิ่น 5วัน 3คืน



วัดเหวินหวู่



อนุสรณ์สถานเจียงไคเช็ค



หมู่บ้านโบราณจั๋วเฟิ่น



ราคา

# 31,990

- นั่งรถไฟบนอุทยานแห่งชาติอาลีซาน เส้นทางที่ คัด 1 ใน 3 เส้นทางรถไฟที่สวยงามที่สุดในโลก
- ล่องเรือชมความงามของทะเลสาบสุริยันจันทรา
- ช็อป ซิม ซิล โบท์มาร์เก็ต, ซีเหมินติง, Mitsui Outlet
- เช็กอิน แลนด์มาร์คสุดฮิต, อนุสรณ์สถานเจียงไคเช็ค, ZhengBin Port



11-15 เม.ย.68

13-17 เม.ย.68



# ไต้หวัน สงกรานต์ อาลีซาน

## ทะเลสาบสุริยันจันทรา จิวเฟิน 5 วัน 3 คืน

โดยสายการบิน EVA AIR (BR)



	โปรแกรมการเดินทาง	เข้า	เที่ยง	ค่ำ	โรงแรมที่พัก
1	22.00 น. กรุงเทพฯ (สนามบินสุวรรณภูมิ)	X	X	X	
2	กรุงเทพฯ (สนามบินสุวรรณภูมิ) (BR206 : 01.35 – 06.20) - ใต้หวัน (สนามบินเถาหยวน) – หนานโถว – ล่องเรือทะเลสาบสุริยันจันทรา - วัดเหวินหู – เจียอี้	✈	🕒	🕒	RENYI LAKE HOTEL หรือ ระดับเทียบเท่า
3	เจียอี้ - อุทยานแห่งชาติอาลีซาน (นั่งรถไฟ 1 เที่ยว) – ร้านชา – ไถจง - ไถจงไนท์มาร์เก็ต	🕒	🕒	อิสระ	พักที่ STAY HOTEL หรือ ระดับเทียบเท่า
4	ไถจง - ไทเป – ร้านพายสัปะรด – ตึกไทเป101 (ไม่รวมชั้นชมวิวชั้น89) - ร้านสร้อยสุขภาพ – อนุสรณ์สถานเจียงไคเช็ค - ซีเหมินติง	🕒	🕒	อิสระ	พักที่ YIDEAR HOTEL หรือ ระดับเทียบเท่า
	ไทเป – ร้านเครื่องสำอางค์ – หมู่บ้านโบราณจิวเฟิ่น – ท่าเรือประมงเจิ้งปิ่น – MITSUI OUTLET - (BR205 : 20.45 – 23.40) กรุงเทพฯ (สนามบินสุวรรณภูมิ)	🕒	🕒	✈	

**\*\*\*\*\*การจัดที่นั่งบนเครื่องบิน จะเป็นที่สายการบินเป็นผู้กำหนด ซึ่งทางบริษัทฯ ไม่สามารถเข้าไปจัดการได้แต่อย่างใด\*\*\*\*\***

ห้องพักรวมในไต้หวันอาจแตกต่างกัน จึงทำให้ห้องพักแบบห้องเดี่ยว (Single) , ห้องพักคู่ (Twin / Double) และห้องพักแบบ 3 ท่าน (Triple) อาจจะไม่ได้อยู่ในชั้นเดียวกัน หรือ อยู่ติดกัน

BKK



TPE

เที่ยวบินที่

เวลาออก

เวลาถึง

BR206

01.35

06.20

TPE



BKK

เที่ยวบินที่

เวลาออก

เวลาถึง

BR205

20.45

23.30



## อัตราค่าบริการ

วันเดินทาง	ผู้ใหญ่ 2-3 ท่าน พัก 1 ห้อง ราคาท่านละ	ผู้ใหญ่ 1 ท่าน พักเดี่ยว 1 ห้อง (Single room) จ่ายเพิ่มท่านละ	ราคาไม่ใช้ตัวเครื่องบิน ท่านละ <b>กรุณาติดต่อเจ้าหน้าที่</b>
11 – 15 เม.ย. 68 <b>วันสงกรานต์</b>	31,990.-	7,500.-	26,990.-
13 - 17 เม.ย. 68 <b>วันสงกรานต์</b>	31,990.-	7,500.-	26,990.-

ราคาเด็กทารก [อายุไม่ถึง 2 ปีบริบูรณ์ ณ วันเดินทางกลับ] ท่านละ 10,000 บาท

ราคานี้รวม รายการทัวร์ ตัวเครื่องบิน ไม่มีราคาเด็ก เนื่องจากเป็นราคาพิเศษ

**\*\* อัตราค่าบริการนี้เฉพาะพาสปอร์ตไทยเท่านั้น ในกรณีพาสปอร์ตต่างชาติ ต้องจ่ายเพิ่ม  
ท่านละ 2,000 บาท \*\***

**\*\*ไม่รวมค่าทิปคนขับรถและมัคคุเทศก์ท้องถิ่น 1,500 บาท/ท่าน \*\***

หัวหน้าทัวร์ที่ดูแลคณะจากเมืองไทยตามแต่ท่านจะเห็นสมควร

เพื่อโปรโมทสินค้าพื้นเมือง ในนามของร้านขายสินค้าพื้นเมือง คือ ร้านชาอู่หลง , ร้าน COSMETIC , ศูนย์แร่ GERMANIUM , ร้านขนมพื้นเมือง ฯลฯ ซึ่งจำเป็นต้องระบุไว้ในโปรแกรมทัวร์ เพราะมีผลกับราคาทัวร์ ทางบริษัทฯ จึงอยากเรียนชี้แจงลูกค้าทุกท่านว่า ร้านขายสินค้าพื้นเมืองทุกร้านจำเป็นต้องรบกวนทุกท่านแวะชม ชื้อหรือไม่ซื้อขึ้นอยู่กับความพอใจของลูกค้าเป็นหลัก ไม่มีการบังคับใด ๆ ทั้งสิ้น ถ้าหากลูกค้าไม่มีความประสงค์จะเข้าร้านขายสินค้า หรือหากท่านต้องการแยกตัวออกจากคณะทางบริษัทฯ ขอสงวนสิทธิ์ในการเรียกเก็บค่าใช้จ่ายที่เกิดขึ้นจากท่านเป็นจำนวนเงิน 500 NTD/ท่าน/ร้าน \*\*\*





วันแรก

กรุงเทพฯ (สนามบินสุวรรณภูมิ)

22.00 น.

คณะพร้อมกัน ณ **สนามบินสุวรรณภูมิ Suvarnabhumi Airport** ออก **ชั้น 4** สายการบิน **EVA AIR** โดยมีเจ้าหน้าที่อำนวยความสะดวกแก่ทุกท่าน

**[สำคัญมาก!! ไม่อนุญาตให้นำอาหารสด จำพวก เนื้อสัตว์ หรือเนื้อสัตว์แปรรูปเข้าเมือง  
ได้หวันหากฝ่าฝืนมีโทษจับปรับได้]**

วันที่สอง

กรุงเทพฯ (สนามบินสุวรรณภูมิ) - ไต้หวัน (สนามบินเถาหยวน) - หานานโกว -

ล่องเรือทะเลสาบสุรียันจินทรา - วัดเหวินหวู่ - เจียอี้

01.35 น.

ออกเดินทางสู่ **ไต้หวัน Taiwan** โดยสายการบิน **EVA AIR** เที่ยวบินที่ **BR206** (มีบริการอาหารและเครื่องดื่มบนเครื่องบินไป-กลับ)

06.20 น.

เดินทางถึง **สนามบินเถาหยวน ไต้หวัน Taoyuan International Airport** หลังนำท่านผ่านพิธีการตรวจคนเข้าเมืองเรียบร้อยแล้ว

**\*\*\*เวลาที่ไต้หวันเร็วกว่าเมืองไทย 1 ชั่วโมง กรุณาปรับเวลาของท่านเป็นเวลาท้องถิ่นเพื่อความสะดวกในการนัดหมาย\*\*\***

นำท่านเดินทางสู่ **เมืองหานานโกว Nantou** (นั่งรถประมาณ 3 ชั่วโมง) ซึ่งเป็นเมืองที่ใหญ่ที่สุดของไต้หวัน และเป็นเมืองเดียวของไต้หวันที่ไม่มีเขตติดต่อกับทะเล หานานโกวตั้งอยู่ใจกลางของเกาะไต้หวัน นอกจากนี้ที่นี่ยังเป็นที่ตั้งของยอดเขาอี้ซานหรือภูเขาหยกซึ่งเป็นภูเขาที่สูงที่สุดในไต้หวัน และสูงที่สุดในภูมิภาคเอเชียตะวันออกเฉียงเหนือ รวมทั้งยอดเขาอื่นๆ อีก 41 ลูก ที่มีความสูงเกิน 3,000 เมตร จึงทำให้เกิดภูมิประเทศ

ทิวเขาสีเขียวก้ำมะหยี่เป็นลูกคลื่นสลับซับซ้อนงดงาม อันเป็นแหล่งกำเนิดแม่น้ำโจวสุ่ย แม่น้ำที่ยาวที่สุดที่เป็นต้นน้ำของไต้หวัน อีกทั้งทะเลสาบสุริยันจันทรา ทะเลสาบที่สวยงามและเป็นแหล่งท่องเที่ยวที่มีชื่อเสียงที่สุดของไต้หวันเช่นกัน

กลางวัน รับประทานอาหารกลางวัน ณ ภัตตาคาร (มื้อที่ 1) **เมนูพิเศษ!! ปลาประจานาธิบติ**



จากนั้นนำท่านเดินทางสู่ ทะเลสาบสุริยัน จันทรา Sun Moon Lake ซึ่งเป็นทะเลสาบน้ำจืดที่เกิดขึ้นตามธรรมชาติที่ใหญ่ที่สุดของไต้หวัน และยังมีเส้นทางจักรยานรอบทะเลสาบมีความยาวถึง 33 กิโลเมตร ที่ถูกจัดอันดับให้ติดอยู่ 1 ใน 10 ของเส้นทางจักรยานทั่วโลก โดย ซีเอ็นเอ็น โโก (CNNGO) ทะเลสาบสุริยันจันทรามีความสูงเหนือระดับน้ำทะเล 748 เมตร มี เกาะลาลู (Lalu Island) ตั้งอยู่กลางทะเลสาบ โดยทางตอนใต้ของเกาะลาลู มีรูปร่างกลมคล้ายกับพระจันทร์ ส่วนทางตอนเหนือของเกาะ มีรูปร่างคล้ายกับพระอาทิตย์ จึงเป็นที่มาของชื่อทะเลสาบสุริยันจันทรานั่นเอง และยังเป็นตำแหน่งฮวงจุ้ยที่ดีมีมังกรล้อมรอบ พื้นที่บริเวณนี้ถือว่าเป็นจุดรับพลังมังกรที่สมบูรณ์ที่สุดของไต้หวัน จากนั้นนำท่าน นั่งเรือยอร์ชล่องทะเลสาบสุริยัน จันทรา ชมความงามบรรยากาศรอบๆ ทะเลสาบแห่งนี้

นำท่านเดินทางสู่ วัดเหวินหวู่ Wenwu Temple หรือ วัดกวนอู ตั้งอยู่ระหว่างเขาทางทิศเหนือของทะเลสาบสุริยันจันทรา สร้างขึ้นเมื่อปี ค.ศ. 1938 ภายในวัดมีรูปปั้นของซ่งจื้อและเทพกวนอู (เทพเจ้าแห่งปัญญา และเทพเจ้าแห่งความซื่อสัตย์) ซึ่งชาวไต้หวันเชื่อกันว่า หากได้บูชาเทพเจ้ากวนอู จะได้ประสบความสำเร็จในหน้าที่การงาน มีแต่คนจงรักภักดี หรือหากวางแผนสิ่งใด ก็ประสบความสำเร็จตามปรารถนา เป็นวัดศักดิ์สิทธิ์อีกแห่งหนึ่งของไต้หวัน แต่เดิมในอดีตริมฝั่งทะเลสาบสุริยันจันทราเป็นที่ตั้งของ 2 วัดเก่า คือวัดหลงเฟิง Longfeng Temple และวัดหัวถัง Huatang of Shuishotsun ชาวบ้านกล่าวว่าน้ำจากทะเลสาบสุริยันจันทรา จะทะลักเข้ามาท่วมวัดหลงเฟิงและวัดหัวถัง จึงสร้างวัดเหวินหวู่ขึ้น แล้วรวมวัดทั้งสองแห่งไว้ในวัดเหวินหวู่เพียงแห่งเดียว และสร้างกำแพงให้แข็งแรงยิ่งขึ้น เพื่อรับมือกับน้ำจากทะเลสาบสุริยันจันทราที่หนุนขึ้นสูงในปัจจุบัน สถาปัตยกรรมของวัดนี้เต็มไปด้วยงานแกะสลักหินจำนวนมากรวมถึงสิงโตหินอ่อน 2 ตัว ที่ตั้งอยู่บริเวณด้านหน้าของวัดซึ่งมีมูลค่าตัวละ 1 ล้านเหรียญไต้หวัน โดยตัววิหารใหญ่แบ่งออกเป็นสามชั้นและมีวิหารเล็กโอบล้อมอยู่ด้านข้าง และเป็นจุดชมวิวที่สวยงามอีกแห่งหนึ่งของทะเลสาบสุริยันจันทราอีกด้วย





นำท่านเดินทางสู่ **อุทยานแห่งชาติอาลีซาน Alishan National Forest** เป็นอุทยานแห่งชาติที่มีชื่อเสียงที่สุดของไต้หวัน อยู่ในเขตเมืองเจียอี้ ทางตอนใต้ของเกาะไต้หวัน ที่นี้ยังเป็นแหล่งผลิตชาคุณภาพสูงที่ขึ้นชื่อในระดับนานาชาติอีกด้วย นอกจากนี้คนไต้หวันนิยมเดินทางมาชมพระอาทิตย์ขึ้นที่ยอดเขาในยามเช้าที่นี่ ตามความเชื่อดั้งเดิมที่ว่า หมอกบนยอดเขาในยามเช้า ที่อุดมไปด้วยพลังชี ซึ่งก็คือพลังลมปราณ ที่ถือเป็นพลังพื้นฐานของสิ่งมีชีวิตที่สามารถช่วยฟื้นฟูสุขภาพได้นั่นเอง และที่นี้ยังเป็นเส้นทางเดินป่ายอดนิยมของนักท่องเที่ยวอีกด้วย เพราะป่าสนแห่งนี้มีวิวธรรมชาติหลากหลายมุม ให้ท่านได้เพลิดเพลินไปกับเส้นทางป่าสนที่มีอายุกว่า 1,000 ปี และอีก 1 จุดไฮไลต์ของที่นี่ก็คือ เส้นทางรถไฟอาลีซาน (Alishan Forest Railway) ซึ่งตั้งอยู่ในเขตอุทยานอาลีซาน เป็นเส้นทางรถไฟโบราณสายพิเศษที่สร้างขึ้นในปี 2442 แต่เดิมสร้างเพื่อใช้ลำเลียงต้นไม้ลงมาจากภูเขา โดยมีความสูงประมาณ 2,500 เมตรเหนือระดับน้ำทะเล เส้นทางรถไฟอาลีซานแห่งนี้จะเชื่อมต่อกับสถานี 4 หลัก อย่างสถานี Beimen สถานี Zhuqi สถานี Fenqihu และสถานี Alishan โดยทั้ง 4 สถานี จะมีแลนด์มาร์คที่นักท่องเที่ยวนิยมมากัน จึงไม่แปลกที่ เส้นทางรถไฟอาลีซาน (Alishan Forest Railway) จะติด 1 ใน 3 เส้นทางรถไฟที่สวยงามที่สุดในโลก และสิ่งที่ทำให้รถไฟอาลีซาน มีความพิเศษกว่ารถไฟหลายแห่งก็คือ จะมีรถไฟโบราณสีแดง วิ่งผ่านป่าเขาที่อุดมสมบูรณ์ตลอด 2 ข้างทาง และจะไต่ระดับความสูงขึ้นไปเรื่อยๆ ทำให้นักท่องเที่ยวสามารถชื่นชมทัศนียภาพอันสวยงามที่หาดูยากตลอดเส้นทาง **(รวมนั่งรถไฟโบราณ 1 เที่ยว Alishan Forest Railway)**

กลางวัน รับประทานอาหารกลางวัน ณ ภัตตาคาร **(มือที่ 4)**

จากนั้นนำท่านแวะชิม **ชา ณ ร้านชา Tea Shop** ชมการสาธิตการชงชา และประโยชน์จากการดื่มชา ที่นิยมปลูกกันมาก ด้วยสภาพอากาศบนพื้นที่สูง และอากาศที่เย็นตลอดทั้งปีของที่นี่ ทำให้ชาที่นี่มีรสชาติดี และกลมกล่อม อีสาระชิมชาและเลือกซื้อเพื่อเป็นของฝากตามอัธยาศัย



นำท่านเดินทางสู่ **เมืองไทจง Taichung** ซึ่งเป็นเมืองใหญ่อันดับสองของไต้หวัน มีสภาพอากาศที่อบอุ่นน่าเที่ยวตลอดทั้งปี ในอดีตช่วงสมัยที่ไต้หวันถูกปกครองโดยญี่ปุ่น ที่นี่เคยเป็นศูนย์กลางทางการเมือง เศรษฐกิจ การคมนาคม และวัฒนธรรมที่สำคัญ ที่ยังคงปรากฏร่องรอยโบราณสถานที่มีกลิ่นอายของญี่ปุ่นหลายแห่ง ที่ได้รับการอนุรักษ์เป็นอย่างดี

จากนั้นนำท่านเดินทางสู่ **ตลาดไทจง Taichung Night Market** ตลาดกลางคืน แหล่งช้อปปิ้ง เสื้อผ้า ของใช้ และของกิน เช่น เต้าหู้หมิ่นทอด ถังหูถั่ว กุนเชียงย่าง ของกินเล่นพื้นเมืองต่างๆ เป็นต้น

**ค่ำ** **อีสาระรับประทานอาหารค่ำตามอัธยาศัย**

**ที่พัก** **STAY HOTEL หรือเทียบเท่าระดับมาตรฐานไต้หวัน**

**(โรงแรมที่ระบุในรายการทัวร์เป็นโรงแรมข้างต้นสำหรับนำเสนอ ซึ่งอาจมีการเปลี่ยนแปลงโรงแรมที่เข้าพักได้ ในระดับที่เทียบเท่ากันตามมาตรฐาน)**



วันที่สี่

ไทจง -ไทเป - ร้านพายสับปะรด - ดึกไทเป101 (ไม่รวมขึ้นชมวิวชั้น89) –

ร้านอร่อยสุขภาพ – อนุสรณ์สถานเจียงไคเช็ค - ซีเหมินติง

เช้า

รับประทานอาหารเช้า ณ ห้องอาหารของโรงแรม (มื้อที่ 5)

จากนั้นนำท่านเดินทางกลับสู่ **ไทเป Taipei** (ใช้เวลาเดินทางประมาณ 2.30 ชั่วโมง) ซึ่งเป็นเมืองหลวงและเป็นศูนย์กลางทางเศรษฐกิจ การเมือง และวัฒนธรรม ยิ่งกว่านั้นมหานครแห่งนี้ยังเต็มไปด้วยสีสันของความทันสมัย และนักเดินทางจากทั่วทุกมุมโลก จึงทำให้ที่นี่มีชีวิตชีวา ดึงดูดให้ผู้คนที่รักการท่องเที่ยวมาเยี่ยมเยือนไม่รู้เบื่อ อย่างไม่ขาดสาย



นำท่านเลือกซื้อของฝากที่ **ร้านพายสับปะรด Vigor Pineapple** ที่ถือว่าเป็นขนมสัญลักษณ์ของไต้หวันเปรียบเสมือนขนมประจำชาติเลยทีเดียว ที่นี่จะมีขนมหลากหลายให้ท่านได้เลือกซื้อมากมาย เช่น ขนมพายสับปะรด, ป๊อปคอร์น, ภูเก็ต, เห็ดทอด เป็นต้น อีสาระให้ท่านได้เลือกซื้อเพื่อเป็นของฝากแก่คนทางบ้านหรือเพื่อน ๆ

นำท่านเดินทางสู่ **ดึกไทเป101 Taipei101 Tower** ที่ปัจจุบันถือว่าเป็นจุดแลนด์มาร์คของไต้หวัน โครงสร้างของตึกนี้แสดงถึงความสามารถทางด้านวิศวกรรมของไต้หวัน เพราะตึกแห่งนี้ตึกที่มีความสูงถึง 508 เมตร ภายในตัวอาคารมีลูกตุ้มขนาดใหญ่หนักกว่า 660 ตันที่ช่วยถ่วงสมดุลของตัวตึกไว้ และช่วยการสั่นสะเทือนเวลาที่เกิดแผ่นดินไหวและในอดีตยังคงเคยสูงที่สุดในโลก ตึกไทเป 101 ยังคงความเป็นที่ 1 ไว้ได้คือลิฟต์ที่เร็วที่สุดในโลก ใช้เวลาขึ้นถึงชั้น 89 เพียงแค่ 37 วินาทีเท่านั้น (ไม่รวมค่าขึ้นจุดชมวิวจนชั้น 89)

**\*\* ท่านสามารถเลือกซื้อ Optional บัตรชม ดึกไทเป 101 วิวชั้น 89 ผ่านทางบริษัททัวร์ กรุณาแจ้งความประสงค์ ณ วันจองทัวร์ หรือแจ้งล่วงหน้าก่อนการเดินทางก่อนเดินทางอย่างน้อย 7 วันทำการ\*\***

กลางวัน รับประทานอาหารกลางวัน ณ ภัตตาคาร (มื้อที่ 6) **เมนูพิเศษ!! เสียวหลงเปา**



จากนั้นนำท่านช้อปปิ้งที่ **ร้านสร้อยสุขภาพ Germanium Shop** ที่ขึ้นชื่อเรื่องสร้อยข้อมือ ที่ประกอบไปด้วยแม่เหล็กแร่ธาตุเจอมาเนียม ที่มีคุณสมบัติ ทำให้เลือดลมเดินดีขึ้น เพิ่มความกระปรี้กระเปร่า และคลายความเครียด รวมถึงปะการังแดง ปะการังน้ำลึกที่เป็นอัญมณีล้ำค่าที่หายากซึ่งมีอยู่ไม่กี่ที่ในโลก

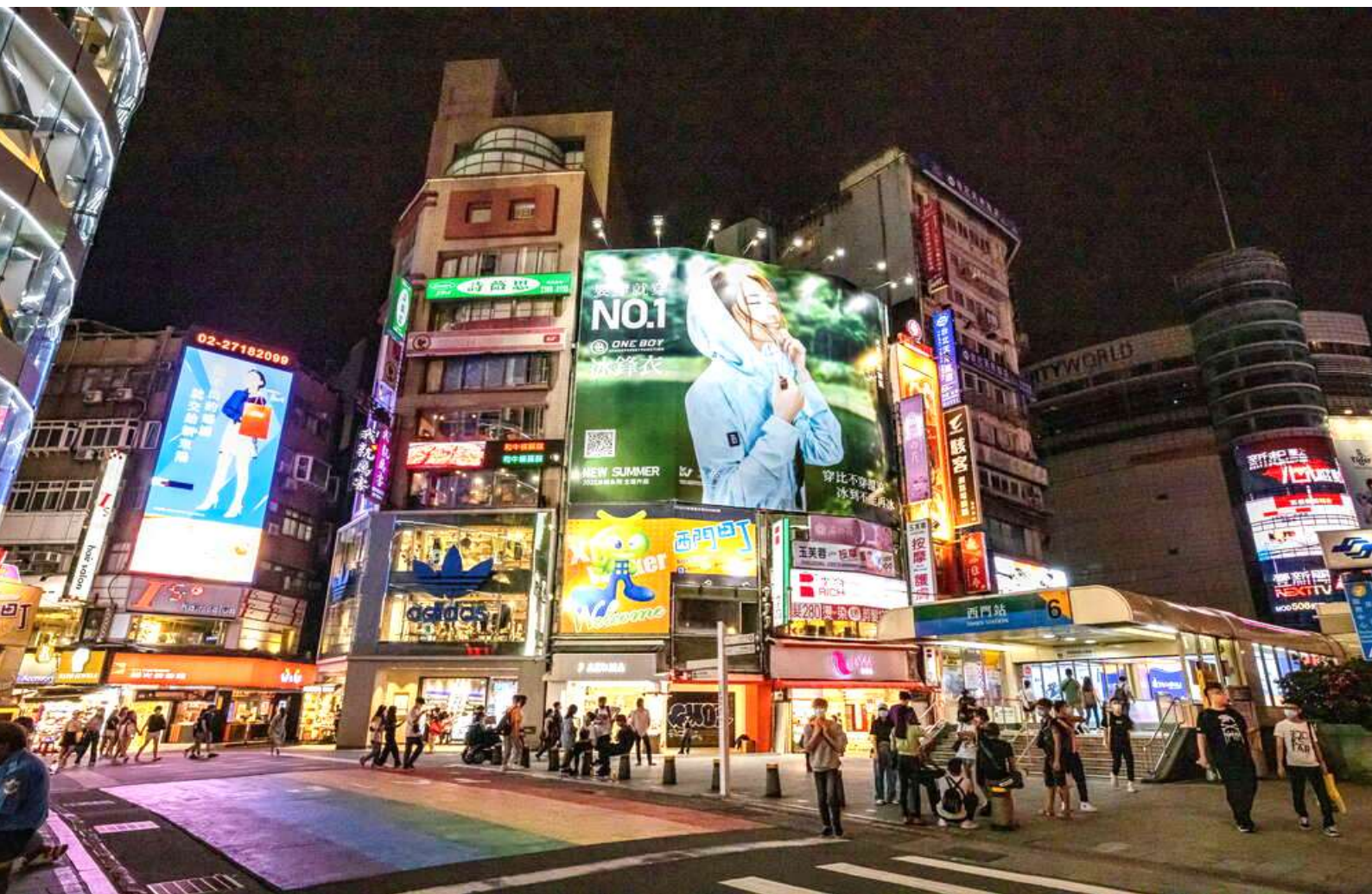
นำท่านเดินทางสู่แลนด์มาร์คอันสำคัญของไทเปที่มีนักท่องเที่ยวมาเยี่ยมชมอย่างไม่ขาดสาย **อนุสรณ์สถานเจียงไคเช็ค Chiang Kai-Shek Memorial Hall** โดยตัวอาคารของอนุสรณ์สถานถูกสร้างขึ้นตามแบบสถาปัตยกรรมจีนโบราณ บันไดทั้งสี่ด้านถูกสร้างด้วยหินอ่อนสีขาวเป็นชั้นตามแบบพีระมิดอียิปต์ หลังคาสีน้ำเงิน รวมทั้งยังมีสวนดอกไม้สีแดง ที่เป็นการแสดงออกทางสัญลักษณ์ให้เห็นถึงอิสรภาพ ความเท่าเทียม และความเป็นหนึ่งเดียวกัน ตามสีของธงชาติไต้หวัน อนุสรณ์สถานแห่งนี้ถูกสร้างขึ้นเพื่อเป็นที่รำลึกถึงอดีตประธานาธิบดีเจียงไคเช็ค ซึ่งเป็นบุคคลที่มีความสำคัญต่อไต้หวัน ภายในห้องมีการจัดแสดงประวัติและสิ่งของต่างๆเกี่ยวกับท่านนายพลเจียงไคเช็ค ตั้งแต่สมัยที่ยังเป็นลูกศิษย์ ดร. ซุนยัตเซ็น จนก้าวสู่ตำแหน่งผู้นำประเทศ เป็นแหล่งรวมชีวประวัติและรูปภาพประวัติศาสตร์ที่สำคัญที่หาดูได้ยาก

**\*\*\*หมายเหตุ: ตั้งแต่วันที่ 15 กรกฎาคม 2567 เป็นต้นไป กระทรวงวัฒนธรรมไต้หวันได้ประกาศยกเลิกพิธี "เปลี่ยนเวรของทหารรักษาการณ์ ที่บริเวณหน้ารูปปั้นท่านนายพลเจียงไคเช็ค ที่มีขึ้นทุก 1 ชั่วโมง บนชั้น 4 ของอนุสรณ์สถานแห่งนี้"\*\*\***





นำท่านเดินทางสู่แหล่งช้อปปิ้งที่มีชื่อเสียงมากที่สุด เป็นที่นิยมมากที่สุดในไต้หวัน คือ **ซีเหมินติง Ximending** หรือที่คนไทยเรียกว่า สยามสแควร์เมืองไทย มีทั้งแหล่งเสื้อผ้าแบรนด์เนม สไตล้วยี่รุ่น กระเป๋า รองเท้ายี่ห้อดังต่างๆ ระดับโลก รวมทั้งมีร้านอาหารแสนอร่อย มีให้ชิมอย่างมากมาย และยังมีร้าน ART TOY ชื่อดังที่กำลังเป็นกระแสอยู่ในขณะนี้ **POP MART** ซึ่งเป็นสาขาที่ใหญ่ที่สุดในไต้หวัน ตั้งอยู่ในใจกลางซีเหมินติง ให้ท่านได้ เลือกซื้อตุ๊กตา อาทิเช่น LABUBU, MOLLY, CRYBABY, SKULLPANDA, DIMOO, HIRONO และอื่นๆ อีกมากมาย





**คำ** **อิสระรับประทานอาหารค่าตามอัธยาศัย**

**ที่พัก** **YI DEAR HOTEL หรือเทียบเท่าระดับมาตรฐานได้ทุกวัน**

(โรงแรมที่ระบุในรายการทัวร์เป็นโรงแรมข้างต้นสำหรับนำเสนอ ซึ่งอาจมีการเปลี่ยนแปลงโรงแรมที่เข้าพักได้ ในระดับที่เทียบเท่ากันตามมาตรฐาน)

**วันที่ห้า** **ร้านเครื่องสำอางค์ - หมู่บ้านโบราณจีวเฟิ่น – ท่าเรือประมงเจี๊พิน –**  
**MITSUI OUTLET PARK - กรุงเทพฯ (สนามบินสุวรรณภูมิ)**

**เช้า** **รับประทานอาหารเช้า ณ ห้องอาหารของโรงแรม (มื้อที่ 7)**

นำท่านเดินทางสู่ **ร้านเครื่องสำอางค์ Cosmetics shop** ที่มีสินค้าให้ท่านเลือกสรรมากมายเพื่อเป็นของฝากให้กับคนที่ท่านรัก



จากนั้นนำท่านเดินทางสู่ **หมู่บ้านโบราณจีวเฟิ่น Jiufen Old Street** (ถ้าตรงวันศุกร์-อาทิตย์ หรือ ช่วงงานเทศกาลต่างๆ **จะต้องเปลี่ยนเป็นรถประจำทาง**) ในอดีตจีวเฟิ่นเป็นแหล่ง

เหมืองทองที่มีชื่อเสียงตั้งแต่สมัยจักรวรรดิชิง มีนักขุดทองจำนวนมากพากันมาขุดทองที่นี่ แต่ในยุคปัจจุบันนี้ที่หมู่บ้านจีวเฟิ่นเป็นหมู่บ้านที่มีการขายของพื้นเมือง ทั้งขนมพื้นเมือง อาหาร และของฝากแบบพื้นเมืองของไต้หวันนั่นเอง และที่นี่ยังมีความสวยงามและโดดเด่นเป็นเอกลักษณ์เฉพาะตัวจนได้รับคัดเลือกเป็นสถานที่ถ่ายทำซีรีส์เกาหลี ซีรีส์ไต้หวันและการ์ตูนแอนิเมชัน



นิเมชั่นของญี่ปุ่นที่ฉายทั่วโลกอย่างเรื่อง SPIRITED AWAY ทำให้ผู้คนทั่วโลกเห็นถึงความสวยงามของหมู่บ้านจิ๋วเพ็นจากการ์ตูนเรื่องนี้และกลายเป็นสถานที่ที่เที่ยวยอดนิยมในการมาเช็คอินหรือถ่ายรูปอีกแห่งหนึ่งของไต้หวัน



กลางวัน รับประทานอาหารกลางวัน ณ ภัตตาคาร (มื้อที่ 8)

นำท่านเดินทางสู่ **ท่าเรือเจิ้งปิน Zhengbin Port Color Village** ซึ่งเป็นสถานที่ท่องเที่ยวอดิศจุดเช็คอินแห่งใหม่ของเมืองจีหลง (Keelung) ท่าเรือแห่งนี้สร้างขึ้นตั้งแต่ปี ค.ศ. 1934 ในสมัยที่ญี่ปุ่นปกครองไต้หวัน ในอดีตเคยเป็นท่าเรือที่ใหญ่ที่สุดของไต้หวัน จึงทำให้จีหลงกลายเป็นเมืองท่าที่สำคัญนับตั้งแต่อดีตจนถึงปัจจุบัน



จากนั้นนำท่านเดินทางสู่ **MITSUI OUTLETS PARK** สัณนิบาตญี่ปุ่น มีทั้งหมด 5 ชั้น แบ่งเป็น 2 โซน คือ In Mall และ Out Mall ที่นี้รวมร้านค้า ทั้งจากญี่ปุ่น ไต้หวัน และนานาชาติไว้หลากหลายกว่า 200 ร้าน มีตั้งแต่แบรนด์เนมสุดหรูจนถึงแบรนด์ราคาประหยัด, ร้านอาหารชื่อดังจนถึง food court, มีกระทั่งร้านหนังสือ Eslite และ พื้นที่สำหรับเด็ก เรียกได้ว่าเหมาะกับทุกเพศทุกวัย

สมควรแก่เวลานำท่านออกเดินทางสู่ สนามบินเกาหยวน

20.45 น. อำลา ไต้หวัน Taiwan เดินทางกลับสู่ **สนามบินสุวรรณภูมิ Suvarnabhumi Airport** โดยสายการบิน **EVA AIR** เที่ยวบินที่ **BR205**

23.40 น.เดินทางกลับถึง **กรุงเทพฯ สนามบินสุวรรณภูมิ Suvarnabhumi Airport** โดยสวัสดิภาพ

อัตราค่าบริการ			
วันเดินทาง	ผู้ใหญ่ 2-3 ท่าน พัก 1 ห้อง ราคาท่านละ	ผู้ใหญ่ 1 ท่าน พักเดี่ยว 1 ห้อง (Single room) จ่ายเพิ่มท่านละ	ราคาไม่ใช้ตัวเครื่องบิน ท่านละ <b>กรุณาติดต่อเจ้าหน้าที่</b>
11 – 15 เม.ย. 68 <b>วันสงกรานต์</b>	31,990.-	7,500.-	26,990.-
13 - 17 เม.ย. 68 <b>วันสงกรานต์</b>	31,990.-	7,500.-	26,990.-

ราคาเด็กทารก [อายุไม่ถึง 2 ปีบริบูรณ์ ณ วันเดินทางกลับ] ท่านละ 10,000 บาท  
 ราคานี้รวม รายการทัวร์ ตัวเครื่องบิน ไม่มีราคาเด็ก เนื่องจากเป็นราคาพิเศษ

**\*\* อัตราค่าบริการนี้เฉพาะพาสปอร์ตไทยเท่านั้น ในกรณีพาสปอร์ตต่างชาติ ต้องจ่ายเพิ่ม  
 ท่านละ 2,000 บาท \*\***

**\*\*ไม่รวมค่าที่ปคนขับรถและมัคคุเทศก์ท้องถิ่น 1,500 บาท/ท่าน \*\***

หัวหน้าทัวร์ที่ดูแลคณะจากเมืองไทยตามแต่ท่านจะเห็นสมควร

เพื่อโปรโมทสินค้าพื้นเมือง ในนามของร้านขายสินค้าพื้นเมือง คือ ร้านชาอู่หลง , ร้าน COSMETIC , ศูนย์แร่ GERMANIUM , ร้านขนมพื้นเมือง ฯลฯ ซึ่งจำเป็นต้องระบุไว้ในโปรแกรมทัวร์ เพราะมีผลกับราคาทัวร์ ทางบริษัทฯ จึงอยากเรียนชี้แจงลูกค้าทุกท่านว่า ร้านขายสินค้าพื้นเมืองทุกร้านจำเป็นต้องรวบรวมทุกท่านแวะชม ชื้อหรือไม่ซื้อขึ้นอยู่กับความพอใจของลูกค้าเป็นหลัก ไม่มีการบังคับใด ๆ ทั้งสิ้น ถ้าหากลูกค้าไม่มีความประสงค์จะเข้าร้านขายสินค้า หรือหากท่านต้องการแยกตัวออกจากคณะทางบริษัทฯ ขอสงวนสิทธิ์ในการเรียกเก็บค่าใช้จ่ายที่เกิดขึ้นจากท่านเป็นจำนวนเงิน 500 NTD/ท่าน/ร้าน \*\*\*



## อัตราค่าบริการรวม

- ค่าตัวโดยสารเครื่องบินไป-กลับ ชั้นประหยัดพร้อมค่าภาษีสนามบินทุกแห่งตามรายการทัวร์ข้างต้น
  - ค่าที่พักห้องละ 2-3 ท่าน ตามโรงแรมที่ระบุไว้ในรายการหรือระดับเทียบเท่า (มาตรฐานโรงแรมได้ห้าดาว)
    - กรณีห้อง TWIN BED (เตียงเดี่ยว 2 เตียง) ซึ่งโรงแรมไม่มีหรือเต็ม ทางบริษัทขอปรับเป็นห้อง DOUBLE BED แทนโดยมีต้องแจ้งให้ทราบล่วงหน้า
    - หากต้องการห้องพักแบบ DOUBLE BED ซึ่งโรงแรมไม่มีหรือเต็ม ทางบริษัทขอปรับเป็นห้อง TWIN BED แทนโดยมีต้องแจ้งให้ทราบล่วงหน้าเช่นกัน
    - กรณีพักแบบ TRIPLE ROOM 3 ท่าน 1 ห้อง ท่านที่ 3 อาจเป็นเสริมเตียง หรือ SOFA BED หรือ เสริมฟูกที่นอน ทั้งนี้ขึ้นอยู่กับรูปแบบการจัดห้องพักของโรงแรมนั้นๆ
  - ค่าอาหาร ค่าเข้าชม และ ค่ายานพาหนะทุกชนิด ตามที่ระบุไว้ในรายการทัวร์ข้างต้น
  - เจ้าหน้าที่บริษัท ฯ คอยอำนวยความสะดวกทุกท่านตลอดการเดินทาง
  - ค่าน้ำหนักสัมภาระโหลดใต้ท้องเครื่อง **23 กิโลกรัม/ท่านละ 1 ใบ**
  - ค่าประกันวินาศภัยเครื่องบินตามเงื่อนไขของแต่ละสายการบิน
  - อัตราดังกล่าวของสงวนเฉพาะผู้ที่ถือหนังสือเดินทางไทยเท่านั้น
  - ภาษีมูลค่าเพิ่ม 7% (เฉพาะค่าบริการ)
  - ค่าประกันอุบัติเหตุเงิน 1,000,000 บาท (เงื่อนไขตามกรมธรรม์)
- เงื่อนไขประกอบการเดินทาง ค่าประกันอุบัติเหตุและค่ารักษาพยาบาลคุ้มครองเฉพาะกรณีที่ได้รับอุบัติเหตุระหว่างการเดินทาง ไม่คุ้มครองถึงการสูญเสียทรัพย์สินส่วนตัว และไม่คุ้มครองโรคประจำตัวของผู้เดินทาง และคุ้มครองเฉพาะผู้เดินทางไป-กลับพร้อมกรุ๊ป เท่านั้น

## อัตราค่าบริการไม่รวม

- ค่าทำหนังสือเดินทางไทย และเอกสารต่างตัวต่างๆ (ทางรัฐบาลได้ห้าดาวประกาศยกเลิกวีซ่าให้กับคนไทย ผู้ที่ประสงค์จะพำนักระยะสั้นในได้ห้าดาวไม่เกิน 14 วัน ถ้ากรณีทางรัฐบาลได้ห้าดาวประกาศให้กลับมาใช้วีซ่าผู้เดินทางจะต้องเสียค่าใช้จ่ายเพิ่มในการขอวีซ่าตามที่สถานทูตกำหนด)
  - ค่าวีซ่าเดินทางเข้าได้ห้าดาวสำหรับผู้ถือพาสปอร์ตต่างชาติ
  - ค่าน้ำหนักกระเป๋าเดินทางในกรณีที่เกิดเกินกว่าสายการบินกำหนด
  - ค่าใช้จ่ายส่วนตัวนอกเหนือจากรายการ เช่น ค่าเครื่องดื่ม, ค่าอาหารที่สั่งเพิ่มเอง, ค่าโทรศัพท์, ค่าซักรีด ฯลฯ
- \*สำหรับท่านที่รับประทานอาหารพิเศษ อาหารเจ หรือ ไม่ทานเนื้อสัตว์ ไม่ทานหมู ไม่ทานไก่ และมีความจำเป็นให้ทางบริษัทจัดเตรียมอาหารไว้ให้ท่านเป็นพิเศษนอกเหนือจากที่กรุ๊ปจัดไว้ในรายการ ขอสงวนสิทธิ์ในการเรียกเก็บค่าใช้จ่ายเพิ่มเติมตามจริงหน้างาน**
- ค่าภาษีน้ำมัน ที่สายการบินเรียกเก็บเพิ่มหลังจากทางบริษัทฯ ได้ออกตัวเครื่องบิน

## 6. ขออนุญาตเก็บค่าทิปในวันแรก ณ สนามบิน ค่าทิปมัดคฤเทศก์ท้องถิ่น และ คนขับรถ รวม 1,500 บาท/ทริป/ท่าน (ยกเว้นเด็ก

อายุต่ำกว่า 2 ปีบริบูรณ์)

\*สำหรับหัวหน้าทัวร์แล้วแต่ความประทับใจและน้ำใจจากท่าน\*

### เงื่อนไขการให้บริการ

1. การเดินทางในแต่ละครั้งจะต้องมีผู้โดยสารจำนวน 10 ท่านขึ้นไป ถ้าผู้โดยสารไม่ครบจำนวนดังกล่าว ทางบริษัทฯ ขอสงวนสิทธิ์ในการเปลี่ยนแปลงราคาหรือยกเลิกการเดินทาง
2. ในกรณีที่ลูกค้าต้องออกตัวโดยสารภายในประเทศ กรุณาติดต่อเจ้าหน้าที่ของบริษัทฯ เพื่อเช็คว่ามีรถคอนเฟิร์มเดินทางก่อนทุกครั้ง เนื่องจากสายการบินอาจมีการปรับเปลี่ยนไฟล์ทบิน หรือเวลาบิน โดยไม่ได้แจ้งให้ทราบล่วงหน้า ทางบริษัทฯ จะไม่รับผิดชอบใด ๆ ในกรณี ถ้าท่านออกตัวภายในโดยไม่แจ้งให้ทราบและหากไฟล์ทบินมีการปรับเปลี่ยนเวลาบินเพราะถือว่าท่านยอมรับในเงื่อนไขดังกล่าว
3. การชำระค่าบริการ

#### 3.1 กรุณาชำระมัดจำ ท่านละ 15,000 บาท

3.2 กรุณาชำระค่าทัวร์เต็มจำนวน ในกรณีที่ค่าทัวร์ราคาต่ำกว่า 15,000 บาท

3.3 กรุณาชำระค่าทัวร์ส่วนที่เหลือ 30 วันก่อนออกเดินทาง **\*\* 45 วันก่อนเดินทางสำหรับช่วงสงกรานต์และปีใหม่\*\***

3.4 กรณีวันเดินทางน้อยกว่า 21 วัน หรือราคาทัวร์โปรโมชั่น ต้องชำระค่าทัวร์เต็มจำนวนเท่านั้น

4. กรณีผู้เดินทางที่ต้องการความช่วยเหลือเป็นพิเศษ เช่น การขอใช้วีลแชร์ที่สนามบิน กรุณาแจ้งบริษัทฯ อย่างน้อย 7 วันก่อนการเดินทาง หรือเริ่มตั้งแต่ท่านจองทัวร์ มิฉะนั้นทางบริษัทฯ ไม่สามารถจัดการได้ล่วงหน้า ทางบริษัทฯ ขอสงวนสิทธิ์ในการเรียกเก็บค่าใช้จ่ายตามจริงที่เกิดขึ้นกับผู้เดินทาง (ถ้ามี)
5. กรณีใช้หนังสือเดินทางราชการ (**เล่มน้ำเงิน**) เดินทางเพื่อการท่องเที่ยวเกี่ยวกับคณะทัวร์ หากท่านถูกปฏิเสธในการเข้า – ออกประเทศใด ๆ ก็ตาม ทางบริษัทฯ ขอสงวนสิทธิ์ไม่คืนค่าทัวร์และรับผิดชอบใด ๆ ทั้งสิ้น

### เงื่อนไขการยกเลิก

\*\*กรณีการขอยกเลิกการเดินทาง หรือเลื่อนการเดินทาง นักท่องเที่ยวหรือตัวแทนจำหน่าย(ผู้มีชื่อในเอกสารการจอง) จะต้อง แฟกซ์ อีเมลล์ หรือ มาเซ็นเอกสารการยกเลิกที่บริษัท อย่างใดอย่างหนึ่ง เพื่อเป็นการแจ้งยกเลิกกับทางบริษัทอย่างเป็นทางการเป็นลายลักษณ์อักษร (ทางบริษัทไม่ขอรับยกเลิกการจอง ผ่านทางโทรศัพท์ไม่ว่ากรณีใดๆ)

\*\*กรณีนักท่องเที่ยวหรือตัวแทนจำหน่าย ต้องการขอรับเงินค่าบริการคืน นักท่องเที่ยวหรือตัวแทนจำหน่าย (ผู้มีชื่อในเอกสารการจอง) จะต้องแฟกซ์ อีเมลล์ หรือ มาเซ็นเอกสารการขอรับเงินคืนที่บริษัท อย่างใดอย่างหนึ่ง เพื่อทำเรื่องขอรับเงินค่าบริการคืน โดยแนบหนังสือมอบอำนาจพร้อมหลักฐานประกอบการมอบอำนาจ หลักฐานการชำระเงินค่าบริการต่างๆ และหน้าสมุดบัญชี ธนาคารที่ต้องการให้นำเงินเข้าให้ครบถ้วน โดยมีเงื่อนไขการคืนเงินค่าบริการ ตาม “ประกาศคณะกรรมการธุรกิจนำเที่ยวและ มัคคุเทศก์ เรื่อง หลักเกณฑ์เกี่ยวกับการกำหนดอัตราการจัดเงินค่าบริการคืนให้แก่นักท่องเที่ยว พ.ศ. 2563” ดังนี้

1. ยกเลิก ไม่น้อยกว่า 30 วันก่อนการเดินทาง (ไม่นับวันเดินทาง) คืนเงินค่าทัวร์เต็มจำนวน ยกเว้น ค่าใช้จ่ายที่เกิดขึ้นจริงเพื่อการเตรียมการนำเที่ยว ทั้งหมด เช่น ค่ามัดจำตัวเครื่อง ค่าบริการแลนด์ ต่างประเทศ เป็นต้น”
2. ยกเลิก ไม่น้อยกว่า 15-29 วันก่อนเดินทาง (ไม่นับวันเดินทาง) คืนเงินร้อยละ 50 ของค่าทัวร์ทั้งหมด ยกเว้น ค่าใช้จ่ายที่เกิดขึ้นจริงเพื่อการเตรียมการนำเที่ยว ทั้งหมด เช่น ค่ามัดจำตัวเครื่อง ค่าบริการแลนด์ ต่างประเทศ เป็นต้น”
3. ยกเลิก น้อยกว่า 15 วันก่อนการเดินทาง ทางบริษัทฯ ขอสงวนสิทธิ์ไม่คืนเงินค่าทัวร์ทั้งหมด



\*\* การจ่ายเงินคืนแก่นักท่องเที่ยวตามข้อกำหนดด้านบน ซึ่งมีการหักเงินในบางส่วนนั้น เนื่องจากทางบริษัทมีค่าใช้จ่ายที่ได้จ่ายจริง เพื่อการเตรียมการจัดนำเที่ยวไปแล้ว เช่น การมัดจำที่นั่งบัตรโดยสารเครื่องบิน การจองที่พัก และค่าใช้จ่ายที่จำเป็นอื่นๆ เป็นต้น \*\*

4. การยกเลิกเดินทางกับกรุ๊ปที่ออกเดินทางช่วงเทศกาลวันหยุด เช่น ปีใหม่, สงกรานต์ เป็นต้น บางสายการบินมีการการันตีมัดจำ ที่นั่งกับสายการบินและค่ามัดจำที่พัก รวมถึงเที่ยวบินพิเศษ เช่น CHARTER FLIGHT จะไม่มีการคืนเงินมัดจำ หรือ ค่าทัวร์ทั้งหมด ที่ชำระแล้ว ไม่ว่าจะยกเลิกด้วยกรณีใดๆ

\*\* ในกรณี มีเหตุให้ต้องยกเลิกการเดินทางที่บริษัทได้โฆษณาไว้ ซึ่งมีใช้ความผิดของบริษัทเอง ทางบริษัทยินดีคืนเงินค่าบริการ ตามที่ลูกค้าได้ชำระมาแล้ว เพิ่มจำนวน โดยต้องมีระยะเวลาไม่น้อยกว่า 30 วัน ก่อนการเดินทาง โปรดอ่านข้อความให้ถี่ถ้วนก่อน การจองทัวร์ทุกครั้ง เพื่อประโยชน์แก่ตัวท่านเอง \*\*

5. กรณีที่กองตรวจคนเข้าเมืองทั้งกรุงเทพฯ และในต่างประเทศ ปฏิเสธมิให้เดินทางออก หรือ เข้าประเทศที่ระบุไว้ในรายการ เดินทาง บริษัทฯ ขอสงวนสิทธิ์ที่จะไม่คืนค่าทัวร์ไม่ว่ากรณีใดๆ ทั้งสิ้น

\*\* สำคัญ !! บริษัททำธุรกิจเพื่อการท่องเที่ยวเท่านั้น ไม่สนับสนุนให้ลูกค้าเดินทางเข้าประเทศโดยผิดกฎหมายและในขั้นตอนการ ผ่านการตรวจคนเข้าเมือง ขึ้นอยู่กับ การพิจารณาของเจ้าหน้าที่เท่านั้น ลูกค้าทุกท่านต้องผ่านการตรวจคนเข้าเมืองด้วยตัวของท่าน เอง ทางมีคฤศท์ก็ไม่สามารถให้ความช่วยเหลือใดๆ ได้ทั้งสิ้น \*\*

6. เมื่อท่านออกเดินทางไปกับคณะแล้ว ถ้าท่านงดการใช้บริการรายการใดรายการหนึ่ง หรือไม่เดินทางพร้อมคณะถือว่าท่านสละ สิทธิ์ ไม่อาจเรียกร้องค่าบริการและเงินมัดจำคืน ไม่ว่าจะกรณีใดๆ ทั้งสิ้น

**โปรดตรวจสอบ PASSPORT :** กรุณานำพาสปอร์ตติดตัวมาในวันเดินทาง พาสปอร์ตต้องมีอายุไม่ต่ำกว่า 6 เดือน หรือ 180 วัน ขึ้นไปก่อนการเดินทาง และต้องมีหน้ากระดาษอย่างต่ำ 6 หน้า

**หมายเหตุ :** สำหรับผู้เดินทางที่อายุไม่ถึง 18 ปี และไม่ได้เดินทางกับบิดา มารดา ต้องมีจดหมายยินยอมให้บุตรเดินทางไปต่างประเทศจากบิดาหรือมารดาแนบมาด้วย



# สำคัญ โปรดอ่านเงื่อนไขที่ท่านควรรทราบ

## ✚ ข้อมูลสำคัญเกี่ยวกับสายการบิน

การจัดที่นั่งบนเครื่องบินจะเป็นไปตามที่สายการบินเป็นผู้กำหนด โดยจะเป็นการรันตามระบบ ไม่สามารถเลือกที่นั่งและที่นั่งอาจจะไม่ได้ติดกัน ซึ่งทางบริษัทไม่สามารถเข้าไปจัดการได้แต่อย่างใด



## ✚ ข้อมูลสำคัญเกี่ยวกับโรงแรมที่พัก

ห้องพักโรงแรมอาจแตกต่างกัน จึงทำให้ห้องพักแบบห้องเดี่ยว (Single) ห้องพังกู (Twin / Double) และห้องพัก แบบ 3 ท่าน (Triple) อาจจะไม่ได้อยู่ในตึกเดียวกัน หรือชั้นเดียวกัน



## ✚ เงื่อนไข และข้อควรทราบอื่นๆ ทัวไป ที่ท่านควรรทราบ

รายการทัวร์สามารถสลับ สับเปลี่ยน หรืองด ตามสภาพอากาศและความเหมาะสม โดยคำนึงถึงความปลอดภัยของผู้เดินทางเป็นหลัก โดยไม่ต้องแจ้งให้ทราบล่วงหน้า

๑๑๑๑๑๑๑๑๑๑

**สำคัญ !!**

กรุณาอ่านเงื่อนไข  
แนบท้ายโดยละเอียด  
เพื่อประโยชน์สูงสุดของท่าน

## หากทำการชำระเงินแล้ว

ทางบริษัทขอสงวนสิทธิ์ในการถือว่าท่านยอมรับเงื่อนไขดังกล่าวแล้ว ทางบริษัทถือว่าจะไม่มีการฟ้องร้องใดๆ เนื่องจากท่านได้ยอมรับเงื่อนไขในการให้บริการแล้ว





ตั้งแต่ปี 2568 อุตสาหกรรมโรงแรมจะไม่มี  
สบู่ แชมพูเหลว ผลิตภัณฑ์ดูแลผิว  
และผลิตภัณฑ์สุขอนามัยส่วนบุคคลให้

พกพามาเอง  
เพื่อลดโลกร้อน



ผู้เกี่ยวข้อง : โรงแรมสำหรับนักท่องเที่ยว โรงแรม โฮมสเตย์ และที่พักอื่นๆ

