

# บริษัท มิรันตีทริป จำกัด

(MIRANTEE TRIP Co.,Ltd.)

119/32 ม.อัมรินทร์ 3 พัง 4 ซอยสายไหม 15 เขตสายไหม แขวงสายไหม กรุงเทพฯ 10220

Ins : 02-0828488, 086-8225555, อีเมลล์ : tripmirantee@gmail.com TAX ID : 0135559021341

nnn 11/08779



BY ASIANA AIRLINES

อาซาฮิกาวะ-โซล

# ASAHIKAWA SEOUL

6 วัน | 4 คืน

เริ่มต้นที่... **30,999.-** **BIG SALE**

ราคาปกติ 40,889

ออกเดินทางทุกวันจันทร์

เดินทาง 21 เม.ย.-23 มิ.ย. 68

อาหาร 7 มื้อ | น้ำหนักกระเป๋า 23 Kg. | พักย่านเมืองตง/กงแดมุน 2 คืน

บินทรู 5 ดาว Full Service ASIANA AIRLINES

พิเศษ ที่พักระหว่าง Onsen 1 คืน โรงแรม 1 คืน

น้ำตกชิโรอิเงะ

เที่ยวอิสระกรุงโซล 1 วัน

- เที่ยว 2 ประเทศ ญี่ปุ่น-เกาหลี
- ญี่ปุ่น เมืองอาซาฮิกาวะ
- ทุ่งดอกไม้ชิชิโนะโอกะ
- บ่อน้ำสีฟ้าชิโรกานะ
- น้ำตกชิโรอิเงะ
- โทมิตะฟาร์ม
- นิงเกิลเทอเรส
- ถนนช้อปปิ้งเฮวะ
- โรงกลั่นสาเกโอะโตะโคะยะมะ
- หมู่บ้านรามึง อาซาฮิกาวะ
- เมืองเก่าอิงาซิกาวะ
- เกาหลี เที่ยวกรุงโซลแบบอิสระ
- พักย่านเมืองตง/กงแดมุน
- ช้อปปิ้งเครื่องสำอางค์
- ศูนย์สุมุนไฟร์ / ชุดเครื่องนอน
- ช้อปปิ้งของฝาก

## โปรแกรมการเดินทาง

สนามบินอินชอน - เมืองอาซาฮิกาวะ - ทุ่งดอกไม้ชิชิโนะโอกะ - บ่อน้ำสีฟ้าชิโรกานะ - น้ำตกชิโรอิเงะ  
โทมิตะฟาร์ม นิงเกิลเทอเรส - ถนนช้อปปิ้งเฮวะ - โรงกลั่นสาเกโอะโตะโคะยะมะ - หมู่บ้านรามึง  
เมืองเก่าอิงาซิกาวะ - เที่ยวบินระหว่างประเทศ - สนามบินอินชอน - เที่ยวกรุงโซลแบบอิสระ  
ช้อปปิ้งเครื่องสำอาง - ศูนย์สุมุนไฟร์ / ชุดเครื่องนอน - ร้านขนมของฝาก

เดินทาง 21 เมษายน - 23 มิถุนายน 2568

เมือง  อาซาฮิกาวะ-โซล

สายการบิน ASIANA AIRLINES หรือเทียบเท่าในระดับเดียวกับ (No Request)

เส้นทางการเดินทาง



วันที่ Date	โปรแกรมทัวร์ Itinerary	อาหาร / Meal			โรงแรม Hotel
		เช้า-B	กลางวัน-L	เย็น-D	
1	สนามบินสุวรรณภูมิ (กลางคืน) นัดหมายบริเวณชั้น 4 ประตู 10				
2	เปลี่ยนเครื่องที่สนามบินนานาชาติอินชอน มุ่งหน้าสู่อาซาฮิกะวะ ผ่อนคลายกับการแช่น้ำแร่ธรรมชาติสโตลญี่ปุ่น (ONSEN)			 บุฟเฟ่ต์ สโตลญี่ปุ่น	SOUNKYO CHOYOTEI หรือเทียบเท่ามาตรฐานของ ประเทศญี่ปุ่น
3	ทุ่งดอกไม้ซิกิชิโนะโอะกะ บ่อน้ำสีฟ้าชิโรกาเนะ น้ำตกชิโรฮิเมะ โทมิตะฟาร์ม นิงเกิลเทอร์เรส ถนนช้อปปิ้งเฮวะ	 โรงแรม	 อาหาร สโตลญี่ปุ่น	 อิสระ- อาหารเย็น	JR INN ASAHIKAWA HOTEL หรือเทียบเท่ามาตรฐานของ ประเทศญี่ปุ่น
4	โรงกลั่นสาเก โอะโตะโตะยะมะ หมู่บ้านราเม็ง อาซาฮิกะวะ เมืองเก่าฮิงาชิคาวะ อิสระช่วงเย็น ณ กรุงโซล (เกาหลีใต้)	 โรงแรม	 ราเม็ง	 อิสระ- อาหารเย็น	TRAVELDGE DONGDAEMUN GOLDEN CITY HOTELL หรือเทียบเท่า
5	ท่องเที่ยวอิสระ ณ กรุงโซล 1 วัน	 โรงแรม	 อิสระ- อาหารเที่ยง	 อิสระ- อาหารเย็น	TRAVELDGE DONGDAEMUN GOLDEN CITY HOTELL หรือเทียบเท่า
6	ศูนย์เครื่องสำอาง ศูนย์รวมน้ำมันสนเข็มแดง ซูเปอร์มาร์เก็ตละลายเงินวอน ศูนย์สนุนไพร	 โรงแรม	 อิสระ- อาหารเที่ยง		

### ระเบียบการเข้าประเทศเกาหลีใต้

-  Passport อายุเหลือใช้งานไม่น้อยกว่า 6 เดือน
-  อนุมัติ K-ETA สมัครได้ที่ : [www.k-eta.go.kr](http://www.k-eta.go.kr)

- อายุต่ำกว่า 17 และ 65 ปีขึ้นไป ที่ไม่ใช้ K-ETA จะต้องใช้ E-Arrival Card (ระบบ กรอก ตม.ออนไลน์)
- กรุณาตรวจสอบความถูกต้องของข้อมูล K-ETA ด้วยตนเอง

หากมีข้อผิดพลาด บริษัทฯ ไม่สามารถรับผิดชอบ ยกเลิก หรือเปลี่ยนแปลงการเดินทางได้ทุกกรณี

- ราคาโปรโมชั่น / แคมเปญ / อีเว้นท์ต่างๆ ไม่สามารถยกเลิก / Refund ได้ทุกกรณี

กรุณาอ่านเงื่อนไขให้ละเอียดก่อนจองทัวร์ทุกครั้ง

วันแรกของการเดินทาง : พบกันที่สนามบินสุวรรณภูมิ - ออกเดินทางจากสนามบินสุวรรณภูมิ



จุดนัดพบแรกสนามบินสุวรรณภูมิ เป็นสนามบินนานาชาติประจำประเทศไทย เวลานั้นค้หมาย : 21.00 (โดยสายการบิน ASIANA AIRLINE FLIGHT OZ742 : 01.10-08.50 ) (หมายเหตุขอสงวนสิทธิ์การเปลี่ยนแปลงเที่ยวบิน เส้นทางบิน เวลาบิน สายการบิน สนามบิน โดยไม่ต้องแจ้งให้ทราบล่วงหน้า ขึ้นอยู่กับผู้จัดทำ)

วันที่สองของการเดินทาง : สนามบินอินชอน (ประเทศเกาหลีใต้) -เที่ยวบินระหว่างประเทศ - สนามบินอาซาฮิกาวะ (ประเทศญี่ปุ่น)



01.10 น. เครื่องบินจะออกเดินทางจากสนามบินนานาชาติสุวรรณภูมิ - สนามบินนานาชาติอินชอน ใช้เวลาเดินทางประมาณ 5-6 ชั่วโมง โดยสายการบิน ASIANA AIRLINE เที่ยวบิน OZ742 (บริการอาหาร พร้อมเครื่องค้ม บนเครื่อง)

08.50 น. เดินทางถึงสนามบินนานาชาติอินชอน (ประเทศเกาหลีใต้) นำทุกท่านเปลี่ยนเครื่องเพื่อเดินทางสู่สนามบินอาซาฮิกาวะ โดยไม่ต้องผ่านกรมตรวจคนเข้าเมือง)

เที่ยวบินระหว่างประเทศ สนามบินอินชอน - เดินทางสู่สนามบินอาซาฮิกาวะ (ประเทศญี่ปุ่น)

**FLIGHT OZ154 12.25 - 15.25 ASIANA AIRLINE**

สงวนสิทธิ์การเปลี่ยนแปลงไฟล์ทบิน สายการบิน เวลาบิน สนามบิน หน้าหนักกระเป๋าภายใน 23 กก

ขึ้นอยู่กับความเหมาะสมของผู้จัดทำเท่านั้น



15.25 น. เดินทางถึงสนามบิน อาซาฮิกาวะ (ประเทศญี่ปุ่น) หลังจากผ่านขั้นตอนศุลกากร เรียบร้อย

แล้ว (เวลาที่ญี่ปุ่น เร็วกว่าเมืองไทย 2 ชั่วโมง กรุณาปรับนาฬิกาของท่านเพื่อความสะดวกในการนัดหมายเวลา) \*\*\*สำคัญมาก!! ประเทศญี่ปุ่นไม่อนุญาตให้นำอาหารสดจำพวก เนื้อสัตว์ พืช ผัก ผลไม้ เข้าประเทศ หากฝ่าฝืนมีโทษปรับและจับหลังผ่านขั้นตอนการเข้าประเทศแล้ว

**พาท่านเช็คอินเข้าสู่ที่พัก เมืองอาซาฮิกาวะ ประเทศญี่ปุ่น**



**อาหารเย็น : อาหาร บุฟเฟ้ต สไตล์ญี่ปุ่น**

หลังอาหารค่ำ ให้ทุกท่านผ่อนคลายกับการแช่น้ำแร่ธรรมชาติสไตล์ญี่ปุ่น



**ที่พัก Sounkyo Choyotei หรือเทียบเท่ามาตรฐานของประเทศญี่ปุ่น (ที่นอนอาจเป็นแบบ เบาะพุดง หรือ เตียงขึ้นอยู่กับการจัดการของโรงแรม )**

วันที่สามของการเดินทาง : ทุ่งดอกไม้ชิชิโนะโอกะ - บ่อน้ำสีฟ้าชิโรกาเนะ - น้ำตกชิโรอิเงะ - โทมิตะฟาร์ม

นิงเกิ้ลเทอร์เรส - ถนนช้อปปิ้งเฮวะ

## รับประทานอาหารเช้าที่โรงแรมที่พัก



### พาทุกท่านสัมผัสบรรยากาศทุ่งดอกไม้ชิชิกิโชโนะโอกะหรือที่มีชื่อเต็มว่า “Panoramic Flower

Gardens Shikisai-no-oka เนินเขาสีสันสดใสที่ทอดตัวสุดลูกหูลูกตากินพื้นที่กว่า ประมาณ 93 ไร่ ทุ่งดอกไม้แห่งนี้ตั้งอยู่ที่เมืองบิเอะ ในจังหวัดฮอกไกโด เป็นสถานที่ซึ่งขึ้นชื่อว่ามีความงดงามทั้ง 4 ฤดูกาล ใครที่รักสีสันสดใสของทุ่งดอกไม้ต้องบอกว่าที่นี่จัดเต็มดอกไม้ อาทิ ลาเวนเดอร์ ทิวลิป โคลเคีย ทานตะวัน และอื่นๆ นานกว่า 30 ชนิด ที่หมุนเวียนแจกวความสดใส นอกจากการถ่ายภาพทุ่งดอกไม้แล้วที่นี่ยังเต็มไปด้วยกิจกรรมที่น่าสนใจที่คุณสามารถไปสนุกได้ตลอดปี (ทุ่งดอกไม้/พันธ์ดอกไม้ขึ้นอยู่กับสภาพอากาศเท่านั้น)



### พาท่านเที่ยวชมบ่อน้ำสีฟ้าชิโรกาเนะ (Shirogane Blue Pond)

บ่อน้ำสีฟ้าที่ตั้งอยู่ในเมือง Biei สีฟ้าของบ่อน้ำที่เห็นเกิดจากการสร้างเขื่อนขึ้นในบริเวณนั้นเพื่อกักน้ำไว้ เป็นการป้องกันการเกิดโคลนถล่มจากภูเขาไฟ ดังนั้นอะลูมิเนียมไฮดรอกไซด์ที่เกิดจากการปะทุของภูเขาไฟแถวนี้ทำให้ให้น้ำในบ่อทั้งหมดกลายเป็นสีฟ้าสวยงาม แปลกตาอย่างที่เห็นค่ะ แต่ว่าสีฟ้าใน บ่อน้ำสีฟ้า จะเข้มหรือจางมากแค่ไหน ขึ้นอยู่กับจุดที่เรายืนชมและปริมาณของแสงแดดที่ส่องกระทบผิวน้ำในแต่ละวัน



### พาท่านเที่ยวชม น้ำตกชิโรฮิเงะ(Shirohige Water Fall)

เป็นสถานที่ท่องเที่ยวทางธรรมชาติที่ติดอันดับ 1 ใน 5 ของน้ำตกที่สวยงามที่สุดในฮอกไกโด มีระดับความสูงประมาณ 30 เมตร ซึ่งน้ำตกแห่งนี้เป็นต้นน้ำของบ่อน้ำสีฟ้านั่นเอง น้ำที่ไหลจากน้ำตกจึงมีสีฟ้าอมเขียวสดใสเหมือนในบ่อน้ำสีฟ้าเลย นอกจากนี้แล้วบริเวณน้ำตกยังมีสะพาน Blue River Bridge ที่สร้างขึ้นมาสำหรับดูวิวและความสวยงามของสายน้ำสีฟ้านี้ เราสามารถเดินเล่น ข้ามสะพาน หยุดถ่ายรูปกับน้ำตกชิโรฮิเงะ หรือ จะแค่นั่งมองวิวทิวทัศน์ของธรรมชาติรอบๆ น้ำตกนี้ก็ได้อีกเช่นกัน

## อาหารกลางวัน : รับประทานอาหารกลางวัน ณ ร้านอาหาร



### พาทุกท่านเที่ยวชม โทมิตะฟาร์ม (Tomita Farm)

หากพูดถึงทุ่งดอกลาเวนเดอร์ในฮอกไกโดที่สวยงามที่สุด ก็คงไม่พ้น "โทมิตะฟาร์ม" นอกจากดอกลาเวนเดอร์แล้ว ในฟาร์มแห่งนี้ยังมีดอกไม้สายพันธ์อื่นๆ อีกมากมายให้ได้ชมความสวยงามในแต่ละฤดูกาล ซึ่งภายในฟาร์มยังมีร้านอาหาร ร้านขนมที่มีเมนูที่ทำจากดอกลาเวนเดอร์ ไม่ว่าจะเป็น ไอศกรีมชอฟต์แวร์ครีมกลิ่นลาเวนเดอร์ ซาลาเวนเดอร์และครีมพัฟลาเวนเดอร์ อีกทั้งยังมีฟาร์มอัลปาก้า แกลลอรี่เฟลอร์ ซึ่งเป็นสถานที่ที่จัดแสดงงานศิลปะ มีทำจากดอกไม้แห้ง และภาพถ่ายดอกไม้ในฟาร์มโทมิตะและเวิร์คช็อปน้ำหอมที่ทำจากดอกลาเวนเดอร์อีกด้วย (ทุ่งดอกไม้/พันธ์ดอกไม้ขึ้นอยู่กับสภาพอากาศเท่านั้น)

พันธ์ดอกไม้ขึ้นอยู่กับสภาพอากาศเท่านั้น



### พาทุกท่านเดินทางสู่ นิงเกิ้ลเทอเรส(Ningle Terrace)

นิงเกิ้ลเทอเรส เป็นหมู่บ้านเล็ก ๆ ที่เต็มไปด้วยกระท่อมจำนวน 15 หลังไปสาสน บรรยากาศโรแมนติกเหมือนออกมาจากเทพนิยาย ตั้งอยู่ในบริเวณโรงแรม New Furano Prince หนึ่งในสกีรีสอร์ทชื่อดังของเมืองฟูราโนะ จังหวัดฮอกไกโด ประเทศญี่ปุ่น ที่นี่ตัวกระท่อม ทางเดิน เสาในหมู่บ้าน ล้วนถูกสร้างด้วยแผ่นไม้และวัสดุธรรมชาติ กระท่อมแต่ละหลังจะเต็มไปด้วยงานคราฟต์ ของช่างฝีมือในเมือง เช่น งานแกะสลัก งานไม้ งานเซรามิก เครื่องเงิน งานกระดาษ และยังมีร้านกาแฟ คาเฟ่ ให้ไปลิ้มรส



### พาทุกท่านเดินทาง ถนนช้อปปิ้งเฮวะ (Heiwa Dori)

ถนนคนเดินหลักของเมืองอะซาฮิกาวะ ถือว่าเป็นถนนที่สายช้อปปิ้งจริงจะต้องมาแวะให้ได้ ของที่นี่เยอะและน่าช้อปปิ้งมากถนนช้อปปิ้งเฮวะ เริ่มเปิดตั้งแต่ปี 1972 นับเป็นแห่งแรกของญี่ปุ่นที่จัดให้เป็นถนนคนเดินแบบถาวร โดยถนนเส้นนี้จะเป็นถนนคนเดินหลักของเมืองอะซาฮิกาวะ ไม่ได้มีแค่ร้านค้าต่างๆไปเที่ยวรายเดิมสองฝั่งทาง ห้างสรรพสินค้า ร้านแบรนด์เนม ที่จะทำให้คุณเพลินไปกับการจับจ่าย **อาหารเย็น : อิสระอาหารเย็น**

ที่พัก Jr Inn Asahikawa Hotel หรือเทียบเท่ามาตรฐานของประเทศญี่ปุ่น

(ที่นอนอาจเป็นแบบ เบาะฟuton หรือ เตียงขึ้นอยู่กับการจัดการของโรงแรม)

วันที่สี่ของการเดินทาง : โรงกลั่นสาเก โอะโตะโอะยะมะ - หมู่บ้านรามิ่ง - เมือง อิงชิกาวะ

เที่ยวบินระหว่างประเทศ สนามบินอะซาฮิกาวะ - เดินทางสู่สนามบินอินชอน (ประเทศเกาหลีใต้)

รับประทานอาหารเช้าที่โรงแรมที่พัก



ระลึก

**พาทุกท่านเดินทางสู่ โรงกลั่นสาเก โอโตะโคยะมะ (Otokoyama Sake Brewery - Asahikawa)**

เป็นสถานที่ต้องห้ามพลาด ด้วยประวัติความเป็นมาอันยาวนานกว่า 350 ปี เป็นสาเกที่ขึ้นชื่อของตระกูลโชกุนโตะกุกะวะ และยังคงปรากฏอยู่ในภาพเขียนของ Utamaro หนึ่งในจิตรกรที่มีชื่อเสียงของญี่ปุ่น เมื่อทุกท่านเข้าไปยังบริเวณโรงกลั่น ภายในโรงกลั่นจะมีหน้าต่างกระจกบานใหญ่ ซึ่งคุณสามารถชมการผลิตและพิพิธภัณฑท์เกี่ยวกับศิลปะในการผลิตสาเก และแน่นอนจะต้องมีห้องชิมสาเกและร้านขายของที่ระลึก



**พาทุกท่านเดินทางสู่ หมู่บ้านราเม็ง อาซาฮิกาว่า (Asahikawa Ramen Village)** ถือกำเนิดขึ้นในปี 1996

โดยรวบรวมร้านราเม็งชื่อดังของเมืองอาซาฮิกาว่าทั้ง 8 ร้านมาอยู่รวมกันเป็นอาคารหลังคาเดียว เสมือนหมู่บ้านราเม็งที่รวบรวมร้านดังไว้ในที่เดียว และยังมีห้องเล็กๆ ที่จัดแสดงประวัติความเป็นมาของหมู่บ้านแห่งนี้ให้สำหรับผู้สนใจได้มาศึกษาด้วย อาซาฮิกาว่า เป็นเมืองที่มีชื่อเสียงในเรื่องของโซยุราเม็ง ซึ่งอาซาฮิกาว่ายังติดอันดับ 1 ใน 3 ราเม็งสอกโกโดที่มีชื่อเสียง อันได้แก่ มิโซะราเม็งของซัปโปโร, ชิโอะ (เกลือ) ราเม็งของฮาโกดาเตะ, โซยุราเม็งของอาซาฮิกาว่า โดยโซยุราเม็งของอาซาฮิกาว่ามีลักษณะเด่นที่น้ำซุปีที่

เข้มข้นอร่อย เพราะทำน้ำซุจจากซีฟู้ด, กระดูกหมูและกระดูกไก่ผสมกัน ผสานกับเส้นในแบบเฉพาะของที่นี่

**อาหารกลางวัน : รับประทานอาหารกลางวัน เมนู ราเม็ง (หรือเมนูอาหารญี่ปุ่น)**



**พาทุกท่านเดินทางชม เมืองอิงาชิคาวะ (Higashikawa Town Local History)** เมืองอิงาชิคาว่าตั้งอยู่

ส่วนกลางของเกาะฮอกไกโด เมืองอิงาชิคาวะได้ประกาศตนเป็น "เมืองแห่งภาพถ่าย" เมื่อปี 1985 ซึ่งนับเป็น30กว่าปีแล้ว โดยมีความคิดที่ว่า "อยากจะทำเมืองที่ชาวเมืองมีส่วนร่วมกันพัฒนาไปสู่วันข้างหน้า" โดยให้ความสำคัญกับ ธรรมชาติ วัฒนธรรม และ การพบปะกันของคน จึงเกิดเมืองที่เหมาะสมกับ

การถ่ายรูปขึ้นมา ในปี2014นี้ ได้มีการประกาศตนใหม่เป็น "เมืองหลวงแห่งวัฒนธรรมการถ่ายรูป" โดยมุ่งที่จะสร้างรอยยิ้มให้กับคนทั้งโลกผ่านการถ่ายภาพ

**เที่ยวบินระหว่างประเทศ สนามบินอาซาฮิกาวะ - เดินทางสู่สนามบินอินชอน (ประเทศเกาหลีใต้)**

**FLIGHT OZ153 16.30-19.40 ASIANA AIRLINE**

**สงวนสิทธิ์การเปลี่ยนแปลงไฟล์ทบิน สายการบิน เวลาบิน สนามบิน หน้าหนักกระเป๋าภายใน 23 กก**

**ขึ้นอยู่กับความเหมาะสมของผู้จัดทำเท่านั้น**

**พาทุกท่านเช็คอินเข้าสู่ที่พัก ซึ่งที่พักจะอยู่ในย่านใจกลางเมือง เช่น ย่านเมียงดง ย่านทงแดมุน ใกล้แหล่งช้อปปิ้ง ร้านอาหาร รถไฟฟ้าใต้ดิน**

**อาหารเย็น : อีสระอาหารเย็น**

**ให้ทุกท่านได้พักผ่อนตามอัธยาศัย ท่องเที่ยวด้วยตัวเองในช่วงเย็นเป็นต้นไป**

**ที่พัก Travelodge Dongdaemun / Golden City Hotel หรือเทียบเท่า**

**วันห้าของการเดินทาง เกี่ยวกับกรุงโซลแบบอิสระด้วยตัวเอง (เต็มวัน)**

รับประทานอาหารเช้าที่โรงแรมที่พัก เป็นสไตล์บุฟเฟ่ต์แบบฉบับเกาหลี

**อิสระ: อาหารกลางวัน / อาหารเย็น เกี่ยวกับกรุงโซลอิสระด้วยตัวเอง (เต็มวัน)**

กรุงโซลคือเมืองหลวงของประเทศเกาหลีใต้ ที่เป็นศูนย์รวมแฟชั่น ความความทันสมัย และกลิ่นอายจากซีรีส์เกาหลีที่หลายๆคนใฝ่ฝันต้องมาเยือนสักครั้ง วันนี้จึงเป็นโอกาสที่ท่านจะได้ท่องเที่ยวในแบบแผนที่ท่านต้องการจริงๆใช้เวลาไปกับสิ่งที่ท่านชื่นชอบได้อย่างเต็มที่ **หมายเหตุ : ควรวางแผนการท่องเที่ยว และเตรียมตัวล่วงหน้า**

### สถานที่ท่องเที่ยวแนะนำ



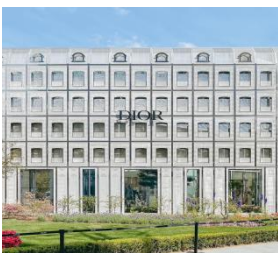
**หมู่บ้านบุกชอนฮันอก** หมู่บ้านโบราณตั้งแต่สมัยราชวงศ์โชซอน ที่ยังคงสถาปัตยกรรมแบบดั้งเดิม มองไปทางไหนก็เจอแต่บ้านทรงโบราณเหมือนที่เราเห็นในซีรีส์ ทำให้มีนักท่องเที่ยวและวัยรุ่นเกาหลีชอบเช่าชุดฮันบกมาถ่ายรูปที่นี่ จุดถ่ายรูปยอดฮิตในหมู่บ้านก็คือบริเวณเนินที่มองเห็นหอคอยโซลทาวเวอร์ รวมถึงยังมีบางส่วนของเปิดเป็นร้านอาหาร คาเฟ่ และเกสต์เฮ้าส์อีกด้วย



**โซลทาวเวอร์ หรือ นัมซาน ทาวเวอร์ (N Seoul Tower)** คือแลนด์มาร์คชื่อดังและสถานที่ท่องเที่ยวในเกาหลีใต้ที่ห้ามพลาดตั้งอยู่บนภูเขา นัมซาน ภายใตวนามธรรมชาติ นัมซานเป็นฐานส่งสัญญาณวิทยุและวิทยุโทรทัศน์แห่งแรกของกรุงโซล ซึ่งยังคงใช้งานอยู่ในปัจจุบัน และยังเป็นสถานที่ท่องเที่ยวในเกาหลีใต้ยอดฮิต สำหรับชมวิวกองโซลที่สวยงามในยามค่ำคืนได้แบบ 360 องศา



**พระราชวังเคียงบกกุง** เป็นพระราชวังหลวงเก่าแก่ ที่ผ่านประวัติศาสตร์เกาหลีมาอย่างยาวนาน พระราชวังและสิ่งปลูกสร้างต่างๆ สร้างขึ้นด้วยสถาปัตยกรรมเกาหลีดั้งเดิมซึ่งมีความงดงามเป็นอย่างมาก อีกทั้งยังมีฉากหลังเป็นเทือกเขาพุกกักซานที่ช่วยส่งเสริมความยิ่งใหญ่ให้กับพระราชวังหลวงแห่งนี้ นอกจากนี้ พระราชวังเคียงบกกุงยังได้รับการยอมรับให้เป็นมรดกโลกทางวัฒนธรรมโดย UNESCO ในปีค.ศ.1997 ที่นี่จึงเป็นสถานที่ท่องเที่ยวยอดนิยมและเป็นอีกหนึ่งแลนด์มาร์กโดดเด่นของกรุงโซลที่ไม่ควรพลาด



**ย่านชองชู** แห่งกรุงโซล ฮอตมาก แม้แต่คนเกาหลีเองยังเรียกที่นี่ว่า Hot Place ซึ่งคนที่มาเดินเที่ยวจริงๆ ไม่ได้มีเฉพาะชาวต่างชาติเท่านั้นนะ เราเห็นวัยรุ่นชาวเกาหลีเทสต์ดีดีหลายคู่หลายกลุ่มมาเดินเล่นย่านนี้ด้วยเหมือนกัน โดยเฉพาะสายคาเฟ่ฮอปปี้ง สายแฟชั่น หรือสายตามเก็บป๊อปอัปส์และอีเวนต์ลิมิเต็ดที่มีอยู่ทุกมุมถนน



**ฮันฮัม หรือ ฮันฮัมดง** ย่านที่รวมความชิค ความคูล ความเท่ ความเก๋แสบแสบเอาไว้ด้วยกัน คาเฟ่สวยทุกร้าน กำแพง กระถก มองไปมุมไหนก็สวย สวยแบบตะโกน เหมือนค่านัดกันมาสวยจะ55555 พวกแบรนด์แฟชั่นของเกาหลีหลายๆ แบรนด์ก็จะอยู่ย่านนี้ แบรนด์ที่เรามักจะเห็นดาราไอดอลใช้กันบ่อยๆ เช่น Mardi , Emis , Marithe , Depound จึงใจมากพุดเลย ละลายเงินวอนมากๆ

**ที่พัก Travelodge Dongdaemun / Golden City Hotel หรือเทียบเท่า**

วันที่ของการเดินทาง ศูนย์รวมเครื่องสำอางค์ - ศูนย์น้ำมันสนเข็มแดง - ศูนย์แสดงชุดเครื่องนอน SESA LIVING - ศูนย์โสมเกาหลี และซูเปอร์มาร์เก็ต

รับประทานอาหารเช้าที่โรงแรมที่พัก



จากนั้นพาท่านเดินทางสู่ ศูนย์รวมเครื่องสำอาง (COSMETIC SHOP) ประเภทเวชสำอางที่หมดคัดสรร เกาหลีร่วมออกแบบมากมาย มีผลิตภัณฑ์ต่างๆ ที่เหมาะกับผู้มีปัญหาผิวหน้า ไม่ว่าจะเป็นสิ่ว มีริ้วรอย ฝ้า กระ จุดต่างดำไบนหน้าหมองคล้ำ อายากผิวขาวสว่างใส ไร้ริ้วรอย แต่งหน้าเบาๆ โชร้ผิวแบบสาวเกาหลี โดยไม่ต้อง คัดสรร



จากนั้นพาท่านไปชมสมุนไพรชื่อดังของเกาหลี น้ำมันสนเข็มแดง"RED PINE" สรรพคุณช่วยในการทำให้ ความสะอาดระบบหลอดเลือด เคลียร์หลอดเลือดที่อุดตัน ลดคอเลสเตอรอล ความดัน เบาหวาน ป้องกันเส้น เลือด ตีบ แดง ตัน อีกทั้งยังช่วยให้การผ่อนคลาย หลับสนิทมากขึ้น ผิวพรรณดูมีสุขภาพดี รับประทานเป็นประจำ ร่างกายแข็งแรงขึ้นตามลำดับ นอกจากนี้ยังมีสมุนไพรขึ้นชื่อให้ทุกท่านได้เลือกซื้อเลือกชม อาทิเช่น อ็อก เก็นามู



พาท่านเข้าชมและเลือกซื้อชุดเครื่องนอนเพื่อสุขภาพอันดับหนึ่งของประเทศเกาหลีใต้ Sesa Living ที่ใช้ เส้นใยในการถักทอถึง 15400 เส้น กันไรฝุ่นได้100% มีการใช้หยกในการทำเส้นใย จึงมีคุณสมบัติในเรื่องของ การบำบัดขณะนอนหลับ ซึ่งเนื้อผ้าจะมีสัมผัสที่นุ่ม ลื่น ไม่มีเสียงดังเมื่อขยับตัว และยังปรับอุณหภูมิที่คงที่ให้ ร่างกายขณะนอนหลับพักผ่อนอีกด้วย และโซว์รูมแห่งนี้สามารถคืนภาษีให้กับนักท่องเที่ยวอีกด้วย ต่อด้วย



จากนั้นพาท่านไปชมสมุนไพรชื่อดังของเกาหลี ศูนย์โสม (GINSENG CENTER) ศูนย์โสมแห่งนี้รัฐบาล รับรองคุณภาพว่าผลิตจากโสมที่อายุ 6 ปี ซึ่งถือว่าเป็นโสมที่มีคุณภาพดีที่สุด ภายในจะมีเจ้าหน้าที่ให้ความรู้ เกี่ยวกับโสมพร้อมอธิบายคุณภาพและผลิตภัณฑ์ที่ผลิตจากโสม ให้ท่านได้เลือกซื้อโสมที่มีคุณภาพที่ดีที่สุดและ ราคาถูก กลับไปบำรุงร่างกายหรือฝากญาติผู้ใหญ่ที่ท่านรักและนับถือ



Supermarket หรือที่นักท่องเที่ยวเรียกกันว่า "ร้านละลายเงินวอน" ที่นี่มีขนม ของฝาก ของพื้นเมือง เกาหลีที่ขึ้นชื่อ ใครๆมาต้องมิดิตไม่ติดมือกลับไป อาทิเช่น ขนมชื่อดังต่างๆ ซ็อกโกแลตหลายหลายรสชาติ สาหร่ายนานาชนิด รามยอน กิมจิ รวมไปถึงของใช้ในครัวเรือน เช่น กระดาษ ตะเกียบ ถ้วยข้าว ซอสปรุงรส วั นเส้น รวมถึงของฝากของที่ระลึกมีให้ท่านได้เลือกซื้อมากมาย เหมือนเอาเงินวอนมาละลายกันอย่างเพลิดเพลิน ไม่ต้องกลัวว่าจะใส่กระเป๋าไม่พอเพราะที่นี่พร้อมบริการบรรจุกล่องตามเงื่อนไขของร้านด้วย

19.30 น. เดินทางจากสนามบินอินชอน - สนามบินสุวรรณภูมิ ใช้เวลาเดินทาง5-6ชั่วโมง (โดยสายการบิน ASIANA AIRLINE OZ741 หรือเทียบเท่า ในระดับเดียวกัน บริการอาหาร พร้อมเครื่องดื่ม บนเครื่อง)ของสงวนสิทธิ์สายการบิน เวลาบิน เส้นทางการบิน เปลี่ยนแปลงได้โดยไม่แจ้งให้ ทราบล่วงหน้า ขึ้นอยู่กับผู้จัดทำตามความเหมาะสม

23.10 น. กลับถึงไทยสวัสดิภาพพร้อมความประทับใจ



## อัตราค่าบริการ

พีเรียตเดินทาง	ราคาโปรโมชั่น EARLY BIRD ส่วนลด 5,000.- (จำนวนมีจำกัด) ราคาต่อท่าน	ราคาปกติ
เมษายน : 21-26	<b><u>30,999.-</u></b>	40,999.-
เมษายน : 28-3พ.ค. พฤษภาคม : 12-17 , 19-24 , 26-31	<b><u>33,999.-</u></b>	43,999.-
มิถุนายน : 9-14 , 16-21 , 23-28	<b><u>34,999.-</u></b>	44,999.-
มิถุนายน : 2-7	<b><u>35,999.-</u></b>	45,999.-

ชำระเพิ่ม	พักเดี่ยว	การก (ไม่เกิน 2 ปี)	เฉพาะแอนด์ ไม่ใช้ตัวเครื่องบิน	พาสปอร์ตต่างชาติ	Service Charge (ชำระที่สนามบิน)
	<b>15,000.-</b>	<b>10,000.-</b>	-	<b>3,000.-</b>	<b>2,000.-</b>

**\*\*แพ็คเกจนี้ ขอสงวนสิทธิ์ท่องเที่ยวร่วมกันตามบริษัทฯ กำหนด อาจมีการสลับโปรแกรมตามความเหมาะสม\*\***  
**\*\* หากท่านไม่ชำระค่า Service Charge จะถือว่าท่านชำระค่าบริการไม่ครบ บริษัทฯ สงวนสิทธิ์การเดินทาง \*\***

**หมายเหตุ :**

1. ราคาโปรโมชั่นมีจำนวนจำกัด หากเต็มตามจำนวน ราคาปรับขึ้นตามลำดับ
2. ราคาโปรโมชั่น ชำระเต็มจำนวนเท่านั้น และไม่สามารถ ยกเลิก / รั้งคืน ทุกกรณี
3. การไปชำระค่าตามโปรแกรมกำหนดมีค่าปรับจากทางแอนด์ ร้านละ 100,000 วอน หรือ 3,000 บาท
4. จองแบบส่วนตัว เหมายัส ไม่สามารถใช้ราคาโปรโมชั่นได้ กรุณาติดต่อเซลล์โดยตรง

**\*\* แพคเกจนี้เป็นการท่องเที่ยว 2 ประเทศ โดยเดินทางเข้าประเทศเกาหลีใต้ก่อนและจากเกาหลีใต้เข้าสู่ประเทศญี่ปุ่น ซึ่งทั้ง 2 ประเทศ เปิดฟรีวีซ่าสำหรับหนังสือเดินทางไทย แต่ประเทศเกาหลีใต้จำเป็นต้องได้รับอนุมัติระบบ K-ETA ก่อนเท่านั้น**

**\*\* ประเทศญี่ปุ่นมีข้อจำกัดเรื่องห้องพัก ส่วนใหญ่เป็นประเภทพัก 2 ท่าน หากโรงแรมที่เข้าพักไม่มีห้องพัก 3 ท่าน**

**ผู้เดินทางท่านที่ 3 จำเป็นต้องชำระพักเดี่ยวด้วยตนเอง (เฉพาะที่ประเทศญี่ปุ่น) 7,500 บาท**

- กรณีห้อง TWIN BED (เตียงเดี่ยว 2 เตียง) ซึ่งโรงแรมไม่มีหรือเต็ม ทางบริษัทขอปรับเป็นห้อง DOUBLE BED แทนโดยมิต้องแจ้งให้ทราบล่วงหน้าหรือ หากต้องการห้องพักแบบ DOUBLE BED ( 1 เตียงใหญ่) ซึ่งโรงแรมไม่มีหรือเต็ม ทาง บริษัทขอปรับเป็นห้อง TWIN BED แทนโดยมิต้องแจ้งให้ทราบล่วงหน้า (ที่นอนอาจเป็นแบบ เบาะฟูกง หรือ เตียงขึ้นอยู่กับการจัดการของโรงแรม)

- กรณีห้องพักในเมืองที่ระบุไว้ในโปรแกรมมีเทศกาลวันหยุด มิวงานแฟร์ต่าง ๆ บริษัทฯ ขอจัดที่พักรวมในเมืองใกล้เคียงแทน



## การจองทัวร์ :

- ผู้จองทัวร์ หรือเป็นตัวแทนจอง กรุณาแจ้งเรื่อง K-ETA ของผู้เดินทางก่อนทุกครั้ง
- ผู้เดินทางจะต้องได้รับอนุมัติ K-ETA ก่อนการเดินทาง

**\*\* กรุณาตรวจสอบความถูกต้องของข้อมูล K-ETA ด้วยตนเอง หากมีข้อผิดพลาด  
บริษัทฯ ไม่สามารถรับผิดชอบ ยกเลิก หรือเปลี่ยนแปลงการเดินทางได้ทุกกรณี \*\***  
**(หากลูกค้าเปลี่ยนพาสปอร์ต ต้องลงทะเบียน K-ETA ใหม่ตามเล่มปัจจุบัน)**

- การจองทัวร์ราคาโปรโมชั่น ต้องชำระเต็มจำนวน และไม่สามารถยกเลิกหรือเปลี่ยนแปลงได้
- การจองทัวร์ราคาปกติ หรือกรุ๊ปเหมา หมู่คณะ หลังมัดจำ ต้องชำระส่วนที่เหลือภายในวันที่ตกลง หากเกินเวลาถือว่าท่านสละสิทธิ์  
ไม่สามารถเรียกร้องคืนเงินมัดจำได้ทุกกรณี

## ราคานี้รวม

- ค่าตัวเครื่องบิน ตามที่ระบุในรายการ ไป-กลับกรุงเทพ-เกาหลีพร้อมคณะ น้ำหนักกระเป๋าสัมภาระโหลดท่านละ 23 กก. /1ชิ้นต่อท่าน และถือขึ้นเครื่อง 7-10 กก. ตามเงื่อนไขของสายการบิน
  - ค่าตัวเครื่องบิน ระหว่างประเทศ เกาหลี-ญี่ปุ่น ไป-กลับพร้อมคณะ + น้ำหนักกระเป๋าสัมภาระโหลดท่านละ 23กก. /1ชิ้นต่อท่าน ถือขึ้นเครื่อง 7-10 กก.
  - ค่าภาษีสนามบิน ทุกแห่งที่มี
  - ค่าอาหารทุกมื้อ ตามที่ระบุในรายการ / ค่าเข้าชมสถานที่ต่างๆ ตามรายการ
  - ค่าที่พักระดับมาตรฐาน 4 คืน (เกาหลี : พักห้องละ 2-3ท่าน และ ญี่ปุ่นพักห้องละ 2ท่าน หากมีท่านที่3 ผู้เดินทางต้องชำระค่าพักเดี่ยวเพิ่มด้วยตัวเอง )
- \*\*โรงแรมประเภทเรียวกังในประเทศญี่ปุ่นจะมีห้องพักเป็นแบบ "Japanese Style (นอบพื้น)" หรือ "Western Style (นอนเตียง)" ขึ้นอยู่กับการจองทางโรงแรม บางโรงแรมกรณีต้องการนอนแบบ Western Style อาจมีค่าใช้จ่ายเพิ่ม\*\***
- ค่ารถรับ-ส่ง และนำเที่ยวตามรายการ
  - ค่าผู้นำทัวร์/ผู้ชำนาญเส้นทาง แนะนำท่านท่องเที่ยวตลอดรายการในต่างประเทศ
  - (ขอสงวนสิทธิ์ไม่มีหัวหน้าทัวร์บินไป-กลับพร้อมคณะ)

## ราคานี้ไม่รวม

- ค่าบริการ (Service Charge) 2,000 บาท
- ค่าลงทะเบียน K-ETA / Visa
- ค่าวีซ่าสำหรับพาสปอร์ต ต่างตัว (ผู้เดินทางต้องยื่นด้วยตนเองเท่านั้น)
- ค่าน้ำหนักกระเป๋าสัมภาระ ที่เกินจากสายการบินกำหนด
- ค่าใช้จ่ายส่วนตัว อาทิ ค่าทำหนังสือเดินทาง, ค่ามินิบาร์โรงแรม, ค่าช้อปปิ้ง, ค่าอาหารและเครื่องดื่มนอกเหนือรายการทัวร์
- ค่ารถ ค่าเดินทางหากแยกจากคณะ (รถจะออกตามเวลาที่กำหนดเท่านั้น หากขึ้นไม่ทันต้องรับผิดชอบค่าเดินทางตามคณะด้วยตนเอง)
- ค่าอาหารตามหลักศาสนาที่นอกเหนือรายการทัวร์ (ลูกค้าต้องเตรียมมาเอง)
- ค่าอพเทรนด์ที่นั่ง หรือซื้อที่นั่งเพิ่มเติม ลูกค้าต้องเสียค่าใช้จ่ายเพิ่มเติมตามที่สายการบินกำหนด
- \*พักเดี่ยวต้องชำระ Single Charge // กรณีโรงแรมไม่สามารถจัดห้องพักสำหรับ 3 ท่านได้ในห้องเดียว ผู้เข้าพักจำเป็นต้องใช้ห้องพักเดี่ยว(TWN)-ห้องพักเดี่ยว (SGL) ผู้ใช้ห้อง เดี่ยวเดี่ยวจะต้องชำระค่าใช้จ่ายเพิ่มเติม 7,500 บาท ในประเทศญี่ปุ่นเท่านั้น
- ค่าภาษีมูลค่าเพิ่ม 7% และภาษีหัก ณ ที่จ่าย 3% (ในกรณีออกไปเสร็จเต็มรูปแบบ)
- ค่าปรับ หรือค่าธรรมเนียมหากไม่สามารถผ่านด่านตรวจคนเข้าเมือง
- ค่าตรวจโควิดทุกที่ หากมีท่านชำระเอง

## การยกเลิกการเดินทาง :

- ยกเลิกการจองไม่น้อยกว่า 30 วัน ก่อนวันเดินทาง Refund ได้ 100% ของยอดที่ชำระแล้ว
- ยกเลิกการจองไม่น้อยกว่า 15 วัน ก่อนวันเดินทาง Refund ได้ 50% ของยอดที่ชำระแล้ว
- ยกเลิกการจองน้อยกว่า 15 วัน ก่อนวันเดินทาง ไม่สามารถ Refund ได้
- ยกเลิกจากเหตุสุดวิสัย เช่น ภัยธรรมชาติ โรคระบาด สงคราม สามารถ Refund ได้แต่หักค่าใช้จ่ายตามจริง ๆ
- **ราคาโปรโมชั่น / แคมเปญ / อีเว้นท์ต่าง ๆ ไม่สามารถยกเลิก / Refund ได้ทุกกรณี**
- ช่วงเทศกาล Long weekend / Charter flight / Extra flight ไม่สามารถยกเลิก / เปลี่ยนชื่อ / Refund ได้ทุกกรณี

## การผ่านด่านตรวจคนเข้าเมือง :

- หากผู้เดินทางไม่ผ่านการตรวจคนเข้าเมือง ทั้งขาออกจากไทย และขาเข้าเกาหลี ไม่สามารถยกเลิก / Refund ค่าทัวร์ และ ค่าเซอร์วิส ได้ทุกกรณี
- หากผู้เดินทางไม่ผ่านการตรวจคนเข้าเมืองเกาหลีได้ ทางบริษัทฯ ไม่มีอำนาจใดๆ หรือส่วนเกี่ยวข้องใดๆ ผู้เดินทางต้องจัดการเอกสารส่วนตัว เกี่ยวกับวีซ่า และค่าใช้จ่ายต่างๆ ที่เกิดขึ้นเองทั้งหมด

## หมายเหตุ :

1. หนังสือเดินทาง ต้องมีอายุเหลือใช้งานไม่น้อยกว่า 6 เดือน (หากหนังสือเดินทางเหลือน้อยกว่า 6 เดือน ทำให้ไม่สามารถเดินทางได้) นอกเหนือความรับผิดชอบของบริษัทฯ และไม่สามารถยกเลิก / Refund ค่าทัวร์ได้
2. กรณีผู้เดินทางเป็นทารก จะต้องต้องมีอายุไม่เกิน 2 ปี นับจากวันเดินทางกลับประเทศไทย
3. กรณีหนังสือเดินทางชำรุด / ข้อมูล K-ETA ผิด หรือมีเหตุให้ทางสายการบินระงับการเดินทาง ไม่สามารถเรียกร้องใดๆ หรือ Refund ค่าทัวร์ได้
4. การเดินทางต้องมีผู้เดินทาง **ขั้นต่ำ 20 ท่าน (ผู้ใหญ่)** หากจำนวนไม่ครบจะถูกยกเลิก และแจ้งให้ทราบล่วงหน้าอย่างน้อย 5 วัน สามารถ Refund เฉพาะค่าทัวร์ได้เต็มจำนวน
5. บริษัทฯ มีสิทธิ์ในการ ปรับเปลี่ยนเกี่ยวกับ เส้นทางบิน ราคา อาหาร โรงแรม ยานาหนะ และรายการท่องเที่ยว ได้ตามความเหมาะสม โดยคำนึงถึงผลประโยชน์ของผู้เดินทางเป็นสำคัญ
6. บริษัทฯ ขอสงวนสิทธิ์ในการเปลี่ยนแปลงเกี่ยวกับทั้งไปและกลับ สลับโปรแกรม โดยมีต้องแจ้งให้ทราบล่วงหน้า
7. ทางบริษัทฯ จะไม่รับผิดชอบใดๆ ทั้งสิ้น หากท่านใช้บริการของทางบริษัทฯ ไม่ครบ อาทิ ไม่เที่ยวบางรายการ, ไม่ทานอาหารบางมื้อ เพราะค่าใช้จ่ายทุกอย่าง ทางบริษัทฯ ได้ชำระค่าใช้จ่ายให้ตัวแทนต่างประเทศแบบเหมาขาดก่อนออกเดินทางแล้ว
8. ทางบริษัทฯ จะไม่รับผิดชอบใดๆ ทั้งสิ้น หากเกิดสิ่งของสูญหายจากการโจรกรรม และ/หรือ เกิดอุบัติเหตุที่เกิดจาก ความประมาทของตัวนักท่องเที่ยวเอง
9. ตัวเครื่องบินเป็นตั๋วราคาพิเศษ กรณีที่ท่านไม่เดินทางพร้อมคณะทั้งขาไป-ขากลับ ไม่ว่าจะจากเหตุใดๆ ไม่สามารถเปลี่ยนแปลงวัน/ชื่อ หรือยกเลิกคืนเงินได้
10. ทางบริษัทฯ จะไม่รับผิดชอบใดๆ ทั้งสิ้นหากเกิดกรณีความล่าช้าจากสายการบิน, การประท้วง, การนัดหยุดงาน, การก่อกวนจลาจล ภัยธรรมชาติ และโรคระบาด หรือกรณีที่ท่านถูกปฏิเสธ การเข้าหรือออกเมืองจากเจ้าหน้าที่ตรวจคนเข้าเมือง หรือเจ้าหน้าที่กรมแรงงาน ทั้งจากไทย และต่างประเทศ ซึ่งอยู่นอกเหนือความรับผิดชอบของบริษัทฯ
11. ค่าเดินทางภายในประเทศไทย อยู่นอกเหนือความรับผิดชอบของบริษัทฯ หากไม่มั่นใจ กรุณาติดต่อเจ้าหน้าที่ก่อนเพื่อยืนยันเวลา และการเปลี่ยนแปลงจากเหตุสุดวิสัยตั้งข้อตำหนน ก็อยู่นอกเหนือความรับผิดชอบของบริษัทฯ เช่นกัน ไม่สามารถนำมาเรียกร้องคืนได้ทุกกรณี
12. ขอสงวนสิทธิ์ห้องพักสำหรับผู้ที่ไม่เดินทาง ไม่สามารถ Refund หรือให้ผู้อื่นใช้สิทธิ์แทนได้ทุกกรณี
13. ห้องพัก (Double Bed / Twin Bed) เป็น ON REQUEST ซึ่งบริษัทไม่สามารถการันตี ทำได้เพียงรีควสให้ได้เท่านั้น ทั้งนี้ขึ้นอยู่กับทางโรงแรมเป็นผู้จัดการให้
14. มัคคุเทศก์ พนักงาน หัวหน้าทัวร์ ไม่มีอำนาจในการให้คำสัญญาใดๆ แทนบริษัทฯ ทั้งสิ้น เว้นแต่มีเอกสารลงนามโดยผู้่อานาจของบริษัทฯ กำกับเท่านั้น
15. ทางคณะทัวร์ไม่มีอำนาจในการเจรจากับทางกองตรวจคนเข้าเมือง และทางคณะทัวร์จะออกเดินทางจากสนามบินหลังจากเวลาเครื่องลงหากท่านล่าช้าในการผ่านด่านตรวจคนเข้าเมือง ต้องรับผิดชอบการเดินทางตามมารวมกับคณะด้วยตนเอง โดยไม่สามารถเรียกร้องค่าใช้จ่าย หรือรีฟันทัวร์/ค่าอาหารที่ไม่ได้เข้าร่วมกับทางทัวร์ทุกกรณี
16. กรุณา อย่าขีดเขียน ฉีก หรือประทับตราใดๆ ที่ไม่เกี่ยวข้อง ลงในหนังสือเดินทาง หากทางสายการบินไม่อนุญาตให้เช็คอิน หรือตำรวจตรวจคนเข้าเมืองประเทศนั้นๆ ปฏิเสธการเข้า-ออกประเทศ ทางบริษัทฯ ไปรับผิดชอบทุกกรณี
17. หากท่านมีความประสงค์จะขอแยกตัวจากคณะทัวร์ / ท่องเที่ยว ต้องยินยอมให้ทางแลนด์บริบ 5,000 บาท ต่อวัน เพื่อรักษาตัวขากลับ มิเช่นนั้นถือว่าท่านสละสิทธิ์ยกเลิกการเดินทางทันที และไม่สามารถเรียกร้องคืนได้ภายหลัง
18. ถ้าลูกค้ามีความประสงค์ไม่เข้าร้านค้าตามที่โปรแกรมกำหนด ต้องยินยอมให้ทางแลนด์บริบร้านละ 3,000 บาท เพื่อความเป็นระบบ และถูกต้องตามเงื่อนไขท่องเที่ยวที่ท่านได้เข้ามา

**กรุณาอ่านและทำความเข้าใจข้อตกลงด้านล่างโดยละเอียดก่อนทำการจองทุกครั้ง**

เนื่องจากทางแลนด์เกาหลี ได้รับการแจ้งเตือนหลายครั้งจากกองตรวจคนเข้าเมืองประเทศเกาหลีใต้ และจากสายการบิน เรื่องผู้แอบแฝงมาเป็นนักท่องเที่ยว แต่ไปด้วยวัตถุประสงค์อื่น เช่น ไปทำงาน แรงงานผิดกฎหมาย ใช้ช่องทางทัวร์เพื่อหลบหนีเข้าเมือง ดังนั้นโปรแกรมเส้นทางนี้ ทางแลนด์เกาหลีจำเป็นต้องเก็บค่าประกันเพื่อเป็นการประกันตัวท่านคือนักท่องเที่ยวจริง มีวัตถุประสงค์ท่องเที่ยวไป-กลับพร้อมคณะท่านั้น เป็นจำนวนเงิน (3,000 บาท)

หากผู้เดินทางปฏิบัติตามเงื่อนไขถูกต้องคือ เดินทางท่องเที่ยวพร้อมคณะและกลับพร้อมคณะตามโปรแกรมที่กำหนด ไม่หลบหนีระหว่างทัวร์ สามารถขอรับเงินประกันคืนเต็มจำนวน ดังนั้นจึงใคร่ขอความร่วมมือจากผู้เดินทางปฏิบัติตามเงื่อนไขดังกล่าว

(ขอสงวนสิทธิ์ไม่คืนเงินประกันกรณีผู้เดินทางไม่ผ่านกองตรวจคนเข้าเมือง หรือ กรมแรงงานทั้งที่ประเทศไทยและประเทศเกาหลีใต้) หากท่านถูกเจ้าหน้าที่ตม. เกาหลี กักตัวไม่ให้เดินทางเข้าประเทศ ค่าใช้จ่ายที่เกิดขึ้นในระหว่างถูกกักตัวและส่งตัวกลับประเทศไทยผู้เดินทางจะต้องเป็นผู้ชำระเองทั้งหมด

**เมื่อท่านตกลงจองชำระเงินไม่ว่าทั้งหมดหรือบางส่วน ทางบริษัทฯ จะถือว่าท่านได้ยินยอม และยอมรับในข้อกำหนด**

**เงื่อนไข และข้อตกลงต่าง ๆ ที่ได้ระบุไว้แล้วทั้งหมด**