

บริษัท มิรันทีทริป จำกัด

(MIRANTEE TRIP Co.,Ltd.)

119/32 ม.อัมรินทร์ 3 พัง 4 ซอยสายไหม 15 เขตสายไหม แขวงสายไหม กรุงเทพฯ 10220

โทร : 02-0828488, 086-8225555, อีเมลล์ : tripmirantee@gmail.com TAX ID : 0135559021341

นน 11/08779



SNOW QUEEN

สามดินแดนแห่งขุนเขา อลังการราชินีหิมะบนแผ่นดินจีน

ราคา
เริ่มต้น **26,999** บาท/คน

เดินทาง : มกราคม - มีนาคม 2568 **6D5N**

SICHUAN AIRLINES

3ดินแดนหิมะ

ชื่อภูเขาหิมะ กลาเซียร์ท่ากู่ อุทยานπίงโถว

- เที่ยวขุนเขา 4 ดรุณี ที่ได้ชื่อว่าสวยงามดุจ 4 สาวงามของจีน
- นั่งเคเบิลคาร์ที่สูงที่สุดในโลกขึ้นไปชม Dagu Glacier เป็นกลาเซียร์ที่อยู่ต่ำที่สุด ยิ่งใหญ่และมีอายุน้อยที่สุดในโลก
- นั่งรถอุทยานชมความงามของอุทยานπίงโถว
- เดินเที่ยวชมอุทยานดอกไม้แห่งเงินดงบนสะพานแก้ว
- เดินเที่ยวถนนความใจ๋เซียงจื่อ

แวะจุ่ม POPMART อย่างเพลิดเพลิน

อาหารพิเศษ อาหารประจำถิ่น

✓ พักโรงแรม 4 ดาว ✓ รวมทิปไกด์และพนักงานขับรถ
✓ อาหารครบทุกมื้อ ✓ รวมบัตรเข้าชมตลอดทริป

👍 เกี่ยวเพลิน
ไม่เข้า
ร้าน Shop

กำหนดการเดินทาง

วันเดินทาง ธันวาคม 67 - มีนาคม 68	ราคาทัวร์ พักห้องละ 2-3 ท่าน	ราคาเด็กอายุตั้งแต่ 2 ปี- ไม่เกิน 12 ปี (มีเตียง)	พักเดี่ยว เพิ่ม
27 ธันวาคม 67 - 1 มกราคม 68 3U 3938-3U3937	30,999	30,999	4,500
4 - 9 มกราคม	27,999	27,999	4,500
22 -27 กุมภาพันธ์	26,999	26,999	4,500
1-6 มีนาคม	27,999	27,999	4,500
8-13 มีนาคม	27,999	27,999	4,500
15-20 มีนาคม	27,999	27,999	4,500
22-27 มีนาคม	27,999	27,999	4,500
29 มีนาคม - 3 เมษายน	27,999	27,999	4,500
*** ราคารวมทิปแล้ว และ ไม่เข้าร้านช้อปปิ้ง ***			

ตารางเวลาบิน

3U3938 กรุงเทพฯ - เจิงตู 12.10-16.15	3U3937 เจิงตู - กรุงเทพฯ 09.00 - 11.10
	3U3935 เจิงตู - กรุงเทพฯ 15.25 - 17.45

รายการท่องเที่ยว

กำหนดการเดินทาง

ธันวาคม 2567 - มีนาคม 2568

วันที่	รายการทัวร์	อาหาร			โรงแรม
		เช้า	เที่ยง	เย็น	
1	สนามบินสุวรรณภูมิ - เจิงตู สนามบินเทียนฝู - ตูเจียงเยียน		✈	✓	HOLIDAY INN EXPRESS HOTEL ★★★★หรือเทียบเท่า
2	ตูเจียงเยียน - ชื่อกุเหนียงซาน (ภูเขาสี่ตรุณี) - หุบเขาซวงเจียวโกว (รวมรถอุทยาน) - เม่าเลี่ยน	✓	✓	✓	MINGYU YASHE HOTEL ★★★★หรือเทียบเท่า
3	เม่าเลี่ยน - เฮยสู่ย - กลาเซียร์ต้ากู่(รวมรถอุทยาน+ กระเช้าขึ้น-ลง) - เม่าเลี่ยน	✓	✓	✓	MINGYU YASHE HOTEL ★★★★หรือเทียบเท่า
4	เม่าเลี่ยน - อุทยานปีผิงโกว(รถอุทยานและรถแบดเตอร์) - เจินตู	✓	✓	✓	SPRING DOWNTOWN HOTEL ★★★★ หรือเทียบเท่า
5	อุทยานดอกไม้มันฮัว(รวมสะพานแก้ว) - ถนนชอยกวางชอยแคบ-POPMART	✓	✓	✓	SPRING DOWNTOWN HOTEL ★★★★ หรือเทียบเท่า
6	วัดเหวินชู่ - สนามบินเทียนฝู - สนามบินสุวรรณภูมิ	✓	✈		
** รายการทัวร์ข้างต้นอาจมีการสลับปรับเปลี่ยนเพื่อความเหมาะสม **					

วันแรก **กรุงเทพฯ สนามบินสุวรรณภูมิ - เจิงตู สนามบินเทียนฝู - ตูเจียงเยียน** **📍 (B)**

- 09.00 น.** พร้อมกันที่สนามบินสุวรรณภูมิ อาคารผู้โดยสารขาออก ชั้น 4 เคาน์เตอร์สายการบินเสฉวนแอร์ไลน์ **SICHAUN AIRLINES(3U)**เจ้าหน้าที่ของบริษัทฯ คอยอำนวยความสะดวกด้านสัมภาระและเอกสารการเดินทางแก่ท่าน
- 12.10 น.** ออกเดินทางโดยเที่ยวบินที่ **3U 3938** บริการอาหารและเครื่องดื่ม
หมายเหตุ การจัดที่นั่งของสายการบินเป็นระบบ Random ไม่สามารถเลือกที่นั่งล่วงหน้า อาจจะไม่ได้นั่งติดกัน หรือ นั่งคนละโซนซึ่งเป็นไปตามการจัดการและเงื่อนไขของสายการบิน
- 16.15 น.** เดินทางถึงท่าอากาศยานเทียนฝู นครเจิงตู (เวลาท้องถิ่นเร็วกว่าประเทศไทย 1 ชั่วโมง) เมืองเอกของมณฑลเสฉวน มณฑลแห่งนี้มีแม่น้ำ 4 สายไหลผ่าน จึงได้ชื่อว่า **เสฉวน** (Si Chuan) เป็นพื้นที่ที่อุดมสมบูรณ์จนได้รับฉายาว่าเป็น **เมืองแห่งสรวงสวรรค์** และเป็นเมืองที่มีชื่อเสียงทางประวัติศาสตร์จากวรรณกรรมจีนเรื่องสามก๊ก หลังจากผ่านพิธีการตรวจเอกสารการเข้าเมืองแล้ว.....นำท่านเดินทางสู่**เมืองตูเจียงเยียน**

ค่ำ

📍 บริการอาหารค่ำ ณ ภัตตาคาร

นำท่านชมวิวยามค่ำคืนที่ **สะพานหนานเจียว** บริเวณแม่น้ำหมิงเจียง รูปแบบสะพานโบราณสมัยราชวงศ์ซิง ประดับประดาไฟอย่างสวยงาม



ได้เวลาสมควร นำท่านเดินทางกลับสู่โรงแรมที่พัก

เข้าพัก **HOLIDAY INN EXPRESS DOWNTOWN HOTEL** ระดับ 4 ดาวหรือเทียบเท่า



วันที่สอง

ดูเจียงเยียน - ชื่อภูเขาเหินชาน(ภูเขาสี่ตระกูล)-หุบเขาซวงเจียวโกว (รวมรถอุทยาน) -
เมาเสี้ยน

📍 (B/L/D)

เช้า

📍 บริการอาหารเช้า ณ ห้องอาหารของโรงแรม

นำท่านเดินทางสู่ **อุทยานภูเขาสี่ตระกูล** หรือเรียกอีกชื่อว่า ชื่อภูเขาเหินชาน (ใช้เวลาประมาณ 1.30 ชั่วโมง) ตั้งอยู่ในเขตปกครองตนเองอาปา (ชาวเซียงและชาวทิเบต) เป็นภูเขาในกลุ่มแนวเขาฉงไห่ โดยมียอดเขาสี่ลูกที่เรียงรายติดต่อกันไป ตั้งแต่ทิศเหนือถึงทิศใต้เป็นระยะ 3.5 กม.โดยมีชื่อของยอดเขาและความสูงจากระดับน้ำทะเลแบ่งเป็น ต้าภูเขาเหินชาน (พีคินโด) 5355 เมตร, เอ้อภูเขาเหินชาน (ห้องสอง) 5454 เมตร, ซานภูเขาเหินชาน (ห้องสาม) และชื่อภูเขาเหินชาน(ห้องสี่) 6250 เมตร เป็นยอดเขาสูงอันดับสองของเสฉวน (ยอดเขากงก่าซาน สูงเป็นอันดับ 1 สูง 7,556 เมตร) ชื่อเสียงของ

ภูเขาที่ตระหง่าน มาจากความสวยงามและยิ่งใหญ่ของภูเขาที่มีหิมะปกคลุมยอดทั้งปี, ผืนป่าอุดมสมบูรณ์, หุบเขาเสียดฟ้าเหมือนผืนพรหม, ธารน้ำใสจากหิมะละลายในยามฤดูร้อน และได้รับสมญานามว่า แอลป์แห่งตะวันออก

กลางวัน

📍 บริการอาหารกลางวัน ณ ภัตตาคาร

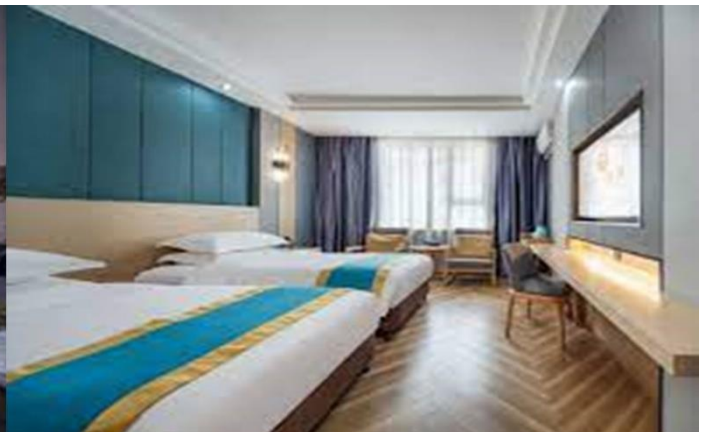
นำท่านนั่งรถของอุทยาน เทียวชม **หุบเขาซวงเจียวโกว** หรือ หุบเขาสะพานคู่ มีระยะทางประมาณ 35 กม. มีทิวทัศน์ของภูเขาเป็นหลัก, ธารน้ำ, ทะเลสาบ, ท้องทุ่งหญ้ากว้างใหญ่ โดยมีฉากหลังเป็นยอดเขาปกคลุมด้วยหิมะให้ท่านเดินเที่ยวชม และถ่ายภาพความงดงามแห่งฤดูกาล สีสันของพรรณไม้ที่เคยเขียวขจี ในฤดูร้อน กลับกลายเป็น เหลือง ส้ม แดง น้ำตาล ในฤดูใบไม้เปลี่ยนสี ก่อนที่จะปลิดใบร่วงหล่นพื้น เมื่อย่างเข้าสู่ฤดูหนาว ซึ่งจะเต็มไปด้วยสีขาวของหิมะปกคลุมไปทั่วทั้งบริเวณ



ค่ำ

📍 บริการอาหารค่ำ ณ ภัตตาคาร

ที่พัก **MINGYU YASHE HOTEL** ระดับ 4 ดาว หรือเทียบเท่า



เช้า

101 บริการอาหารเช้า ณ ห้องอาหารของโรงแรม

นำท่านเดินทางสู่ **เมืองเฮยสู่ย** อันเป็นที่ตั้งของ **อุทยานภูเขาหิมะและธารน้ำแข็งต้ากู่** (ใช้เวลาประมาณ 2 ชั่วโมง 30 นาที) แหล่งท่องเที่ยวธรรมชาติที่มีชื่อเสียงอีกแห่งของเสฉวน ครอบคลุมพื้นที่ประมาณ 632 ตร.กม. คำว่า **ต้ากู่** มีความหมายว่า ธารน้ำแข็งในภาษาทิเบต ซึ่งธารน้ำแข็งที่นี่ ได้ถูกค้นโดยนักวิทยาศาสตร์ชาวญี่ปุ่น เมื่อปี ค.ศ.1992 หลังจากธารน้ำแข็งนี้หลบซ่อนตัวอยู่ในภูเขาหิมะมาเป็นเวลายาวนาน และจัดเป็นธารน้ำแข็งที่ตั้งอยู่ในระดับต่ำที่สุด ใหญ่ที่สุดและอายุน้อยที่สุดในโลก ...ธรรมชาติภายในอุทยานแห่งนี้มีความหลากหลาย ให้นักท่องเที่ยวได้ชื่นชม ไม่ว่าจะเป็นป่าสนอัลไพน์, ทะเลสาบที่เกิดจากการละลายของหิมะและน้ำแข็ง, สัตว์ป่าเมืองหนาว

กลางวัน

101 บริการอาหารกลางวัน ณ ภัตตาคาร

นำท่านเปลี่ยนใช้บริการรถของอุทยานที่จัดไว้ให้บริการสำหรับนักท่องเที่ยว ซึ่งจะแวะจอดให้ท่านได้ชมความงดงามของทะเลสาบจินไฮว่ให้, ทะเลสาบหงส์, ทะเลสาบนามู (ขึ้นอยู่กับรถจะจอดให้ชม ณ จุดไหนไม่สามารถระบุได้) มีความสวยงามแตกต่างกันไปในแต่ละฤดูกาลฤดูร้อนและใบไม้ผลิทะเลสาบสีเขียว , เมื่อเข้าสู่ฤดูใบไม้ร่วงน้ำเริ่มลดน้อยลง กลับกลายเป็นน้ำแข็งในฤดูหนาว.....

จากนั้นนำท่านโดยสารกระเช้าไฟฟ้าที่ทันสมัย และมีความปลอดภัยสูง ขึ้นสู่ยอดเขา เพื่อไปชมความงดงามบนยอดเขา ณ ระดับความสูง 4860 เมตรจากระดับน้ำทะเล ซึ่งทัศนียภาพบนยอดเขาถูกปกคลุมไปด้วยหิมะขาวนวล ท้องฟ้าสีฟ้าคราม และแสงอาทิตย์ที่สะท้อนแสงกับหิมะส่องประกายสีเงิน



.....อิสระให้ท่านได้ถ่ายภาพความงดงามและความประทับใจ.....

ได้เวลาสมควรนำท่านเดินทางกลับแม่ฮ่องสอน

ค่ำ

🍷 บริการอาหารค่ำ ณ ภัตตาคาร

ที่พัก **MINGYU YASHE HOTEL** ระดับ 4 ดาว หรือเทียบเท่า



วันที่สี่

แม่ฮ่องสอน - อุทยานป่าฝางโกว(รถอุทยานและรถแบตเตอร์) - เงินตู

🍷 (B/L/D)

เช้า

🍷 บริการอาหารเช้า ณ ห้องอาหารของโรงแรม

นำท่านออกเดินทางสู่ **อุทยานป่าฝางโกว** หรือ **อุทยานเทพนิยาย** มีทัศนียภาพสวยงามที่มีชื่อเสียงระดับประเทศพื้นที่ของอุทยานกว้างขวางครอบคลุมถึง 600 ตร.กม. และที่ตั้งอยู่สูงจากระดับน้ำทะเลประมาณ 3,000 เมตรจากระดับน้ำทะเล มีความอุดมสมบูรณ์ของป่าไม้ มีความหลากหลายทางภูมิทัศน์ และระบบนิเวศเป็นอย่างมาก และเป็นจุดชมธรรมชาติในช่วงฤดูใบไม้เปลี่ยนสีอีกแห่งที่ได้รับความนิยมเป็นอย่างมาก

กลางวัน

🍷 บริการอาหารกลางวัน ณ ภัตตาคาร

นำท่านเปลี่ยนใช้รถของอุทยานที่จัดไว้ให้บริการสำหรับนักท่องเที่ยว เพื่อชมธรรมชาติและทัศนียภาพอันงดงามภายในอุทยานป่าฝางโกว ซึ่งเปลี่ยนแปลงไปตามฤดูกาล จากทุ่งดอกไม้ป่าสีนสดใสในฤดูใบไม้ผลิ , สีเขียวของป่าไม้และสีฟ้าของทะเลสาบในฤดูร้อน และช่วงฤดูใบไม้เปลี่ยนสี ต้นไม้ต่างๆพากันเปลี่ยนแปลงสีจากเขียวเป็นเหลืองทอง, ส้ม และแดงกระจาดกระจายไปทั่วทั้งหุบเขา, และในฤดูหนาวปกคลุมด้วยหิมะสีขาว ,เกล็ดน้ำแข็งเกาะเกี่ยวตามกิ่งก้านสวยงามแปลกตา



นำท่านออกเดินทางกลับ **เมืองเจินตู** (ใช้เวลาประมาณ 4 ชั่วโมง) พักผ่อนอิริยาบถบรรด

ค่ำ

📍 บริการอาหารค่ำ ณ ภัตตาคาร

เข้าพัก **SPING DOWNTOWN HOTEL** ระดับ 4 ดาวหรือเทียบเท่า



วันที่ห้า

อุทยานดอกไม้ผ่านฮั่ว(รวมสะพานแก้ว) – ถนนชอยกว้างชอยแคบ – POPMART 📍 (B/L/D)

เช้า

📍 บริการอาหารเช้า ณ ห้องอาหารของโรงแรม

นำท่านไปชมความงดงามของดอกไม้และไม้ประดับนานาพันธุ์ ณ **อุทยานดอกไม้ผ่านฮั่ว** หรือ **อุทยานดอกไม้สี่ฤดู** บนพื้นที่กว่า 500 เอเคอร์ ให้ท่านเพลิดเพลินกับการชมดอกไม้หลากสีสันภายในสวนสไตล์ยุโรปซึ่งจัดขึ้นแตกต่างกันทั้ง 4 ฤดูในตลอดทั้งปี ในฤดูใบไม้ผลิมีเทศกาลซากุระ (200เอเคอร์), ทิวลิป, ดอกโบตั๋น แดฟโฟดิล, ป๊อปปี้ไอซ์แลนด์ ฤดูร้อน มีเทศกาลกุหลาบยุโรป ฤดูใบไม้ร่วง มีเทศกาลลิลลี่ และในฤดูหนาวมีเทศกาลไวโอลิตให้ท่านได้ขึ้นไปชมวิวพาโนรามา 360 องศาของอุทยานดอกไม้บนสะพานกระจกแห่งนี้ มีความสูง 35 เมตร กว้าง 3.6 เมตร ยาว 228 เมตร เป็นสะพานกระจกที่กว้างที่สุดในมณฑลเสฉวนในปัจจุบัน





กลางวัน

📍 บริการอาหารกลางวัน ณ ภัตตาคาร

นำท่านไปยัง **ถนนความใจ๋เซียงจื่อ** (Kuanzhai Xiangzi) หรือ **ถนนชอยกว้างชอยแคบ**

เดิมทีเป็นถนนโบราณสร้างขึ้นในสมัยราชวงศ์ชิงชอยกว้างเป็นที่อยู่ของผู้มีฐานะใช้รถม้าสัญจร ชอยจิ่งกว้าง ส่วยชอยแคบใช้เป็นทางเดินสัญจรของคนทั่วไป ต่อมารัฐบาลได้ทำการปรับปรุงและซ่อมแซมอาคารใหม่ในสถาปัตยกรรมแบบจีนโบราณ แต่การตกแต่งภายในเป็นแบบสมัยใหม่ กลายเป็นถนนคนเดินของเฉิงตูที่ได้รับความนิยมจากนักท่องเที่ยว บรรยากาศของสองฝั่งถนนคนเดินที่มีชอย 3 ชอยยาวประมาณ 400 เมตร เต็มไปด้วยร้านค้าเล็กๆ ตั้งเรียงรายตามตรอกชอยให้ท่านได้เดินเที่ยวชมอย่างเพลิดเพลิน ทั้งร้านหนังสือ, ร้านชา-กาแฟ, บาร์, เสื้อผ้า รวมถึง **POP MART** ร้านอาร์ตทอยชื่อดังอย่างที่กำลังได้รับความนิยมเป็นอย่างมาก



วันที่หก **วัดเหวินซุ - สนามบินเทียนฝู - สนามบินสุวรรณภูมิ**

101 (B)

เช้า 101 บริการอาหารเช้า ณ ห้องอาหารของโรงแรม

**** เฉพาะคณะเดินทางวันที่ 27 ธันวาคม 2567 - 1 มกราคม 2568 ****

นำท่านไปยังสนามบินเทียนฝู นครเฉิงตู

09.00 น. ออกเดินทางกลับโดยเที่ยวบินที่ 3U 3937 บริการอาหารและเครื่องดื่ม

11.10 น. เดินทางถึงสนามบินสุวรรณภูมิกรุงเทพฯโดยสวัสดิภาพ

นำท่านเดินทางสู่ **วัดเหวินซุ** อารามพุทธแห่งสำคัญประจำเมืองเฉิงตู มีประวัติเก่าแก่ย้อนไปถึงสมัย

ราชวงศ์ถัง คำว่า เหวินซุ หมายถึงพระมัญชุ

ศรีโพธิสัตว์ ผู้เป็นเลิศด้านปัญญา ซึ่งในอดีต

ที่นี่เคยมีชื่อว่าวัดชินเซียงมีตำนานเล่าว่า

เมื่อพระภิกษุชื่อตู้ที่จำพรรษา ณ วัดแห่งนี้

มรณภาพลงและถูกนำร่างไปเผา กลับ

ปรากฏภาพพระมัญชุศรีโพธิสัตว์ในเปลว

เพลิง ผู้คนจึงเชื่อว่าพระชื่อตู้เป็นพระมัญชุ

ศรีกลับชาติมาเกิด วัดชินเซียงจึงเปลี่ยนชื่อ

มาเป็นอารามเหวินซุนับแต่นั้นมา อาราม

แห่งนี้ยังเป็นแหล่งเก็บสะสมงานศิลป์

สำคัญๆ อย่างภาพวาดและภาพเขียนพู่กันเก่าแก่อีกเป็นจำนวนมาก



15.25 น. ออกเดินทางกลับโดยเที่ยวบินที่ 3U 3937 บริการอาหารและเครื่องดื่ม

17.45 น. เดินทางถึง **สนามบินสุวรรณภูมิกรุงเทพฯ**โดยสวัสดิภาพ

3 คืนแดนหิมะ 6 วัน 5 คืน

ชื่อกรุเหนียงซาน กลาเซียร์ต้ากู่ อุทยานปีผิงโกว

สายการบินเสฉวนแอร์ไลน์ (3U)

อัตรารวม

1. ตัวเครื่องบิน เส้นทาง กรุงเทพฯ-เฉิงตู -กรุงเทพฯ

**กระเป๋าสัมภาระ 1 ใบ น้ำหนักไม่เกิน 23 กก. และ กระเป๋าถือขึ้นเครื่องบิน 1 ใบน้ำหนักไม่เกิน 7 กก. **

2. ที่พักโรงแรมตามรายการ พักห้องละ 2-3 ท่าน

3. อาหารตามที่ระบุในรายการ (สงวนสิทธิ์ในการสลับมื้อหรือเปลี่ยนแปลงเมนูตามสถานการณ์)

4. ค่ารถโค้ชนำเที่ยวตามที่ระบุในรายการ

5. ค่าธรรมเนียมเข้าชมสถานที่
6. ค่าน้ำดื่มบนรถวันละ 1 ขวด/ท่าน
7. **ค่าทิปไกด์ท้องถิ่น, คนขับรถ และหัวหน้าทัวร์**
8. ค่าประกันภัยอุบัติเหตุระหว่างการเดินทางวงเงิน 1 ล้านบาท (เงื่อนไขเป็นไปตามกรมธรรม์)

อัตรานี้ไม่รวม

1. ค่าใช้จ่ายส่วนตัว เช่น อาหารและเครื่องดื่มที่สั่งเพิ่มพิเศษ, โทรศัพท์, โทรสาร, อินเทอร์เน็ต, มินิบาร์และอื่นๆที่ไม่ได้ระบุในรายการ
2. ค่าส่วนต่างน้ำหนักกระเป๋าสัมภาระเกิน 23 ก.ก.
3. ค่าภาษีมูลค่าเพิ่ม 7% และ ภาษีบริการ 3%(กรณีนิติบุคคล)
4. ค่าใช้จ่ายอันเกิดจากความล่าช้าของสายการบิน, อุบัติภัยทางธรรมชาติ, การประท้วง, การก่อการจลาจล, การนัดหยุดงาน, ซึ่งอยู่เหนือความควบคุมของบริษัท
5. ค่าใช้จ่ายอันเกิดจากการถูกปฏิเสธไม่ให้ออก และเข้าเมืองจากเจ้าหน้าที่ตรวจคนเข้าเมือง เจ้าหน้าที่กรมแรงงานทั้งในประเทศไทย และต่างประเทศ ซึ่งอยู่นอกเหนือความควบคุมของบริษัท

เงื่อนไขการจอง

1. กรุณาวางเงินมัดจำท่านละ **10,000 บาท / 15,000 บาท (ช่วงเทศกาล)** ภายใน 3 วันหลังการจอง
2. ค่าทัวร์ส่วนที่เหลือชำระ 30 วันก่อนเดินทาง (นับรวมวันเสาร์และวันอาทิตย์)
3. กรณีจองน้อยกว่าวันเดินทาง 30 วัน บริษัท ขอสงวนสิทธิ์เก็บค่าทัวร์เต็มจำนวนในวันที่จองเท่านั้น
4. กรณีที่ท่านชำระค่าทัวร์ทั้งหมดแล้ว หรือบางส่วนบริษัท ถือว่าท่านได้ยอมรับเงื่อนไขและข้อตกลงต่างที่ได้ระบุไว้ทั้งหมดนี้แล้ว

เงื่อนไขการยกเลิกการเดินทาง

1. แจ้งยกเลิกก่อนการเดินทางล่วงหน้า 30 วันขึ้นไป (นับรวมเสาร์-อาทิตย์) ก่อนวันนำเที่ยว คืนเงินทั้งหมดที่เหลือหลังหักค่าใช้จ่ายที่เกิดขึ้นจริง เช่นค่าวีซ่า ค่ามัดจำบัตรโดยสารของสายการบิน และค่าใช้จ่ายที่จำเป็นอื่นๆ
2. แจ้งยกเลิกก่อนการเดินทาง 15-29 วันก่อนวันนำเที่ยว คืนเงิน 50 %ของค่าทัวร์ในทุกกรณี
3. แจ้งยกเลิกก่อนเดินทาง 0-14 วัน วันก่อนวันนำเที่ยว ขอสงวนสิทธิ์เก็บเงินค่าทัวร์ทั้งหมดในทุกกรณี

เงื่อนไขการออกเดินทาง

1. **คณะเดินทางจำเป็นต้องมี 15 ท่าน** หากต่ำกว่ากำหนด คณะจะไม่สามารถเดินทางได้ แต่หากผู้เดินทางทุกท่านยินดีที่จะชำระค่าบริการเพิ่มเพื่อให้คณะออกเดินทางได้ ทางบริษัทยินดีที่จะประสานงาน เพื่อให้ทุกท่านเดินทางตามความประสงค์ต่อไป และทางบริษัทขอสงวนสิทธิ์ในการงดออกเดินทาง หรือ เลื่อนการเดินทางไปในพีเรียดวันอื่นต่อไป โดยทางบริษัทฯ จะแจ้งให้ท่านทราบล่วงหน้าอย่างน้อย 10 วันก่อนเดินทางเพื่อวางแผนการเดินทางใหม่อีกครั้ง ทั้งนี้ กรุณาอย่าเพิ่งคอนเฟิร์มสถานที่

บริษัทขอสงวนสิทธิ์ในการเก็บค่าใช้จ่ายทั้งหมด กรณีที่ท่านยกเลิกการเดินทางและมีผลให้คณะเดินทางไม่ครบตามจำนวนที่บริษัท กำหนดไว้ (20 ท่าน) เนื่องจากเกิดความเสียหายต่อทางบริษัท และผู้เดินทางคนอื่นๆ ในคณะเดียวกัน บริษัทต้องนำไปชำระค่าเสียหายต่างๆจากการยกเลิกของท่าน

เงื่อนไขอื่น ๆ

- เมื่อท่านตกลงชำระเงินมัดจำหรือค่าทัวร์ทั้งหมดกับทางบริษัทฯ แล้วทางบริษัทฯจะถือว่าท่านได้ยอมรับเงื่อนไขและข้อตกลงต่าง ๆ ทั้งหมด**
- รายการและราคาสามารถเปลี่ยนแปลงได้ตามเหมาะสมโดยไม่ต้องแจ้งให้ทราบล่วงหน้าขึ้นอยู่กับประกาศเปลี่ยนแปลงราคาของสายการบินและอัตราแลกเปลี่ยน
- หากท่านถูกปฏิเสธการเข้า - ออกเมืองด้วยเหตุผลทางการเมือง หรือเหตุผลใดๆก็ตาม ซึ่งอยู่นอกเหนือความรับผิดชอบของบริษัทฯ บริษัทฯไม่คืนเงิน และไม่มีการจ่ายค่าชดเชยให้แก่ท่าน ไม่ว่ากรณีใดๆ (ไม่ว่าทั้งหมดหรือบางส่วน) รวมทั้งเหตุสุดวิสัย เช่น ภัยธรรมชาติต่างๆ การนัดหยุดงาน, การสไตรค์, ปัญหาอันเนื่องมาจากสุขภาพส่วนบุคคล, ปัญหาความล่าช้าของสายการบิน, การยกเลิกเที่ยวบินหรือการเปลี่ยนแปลงเที่ยวบินอันเนื่องมาจากสายการบิน
- ค่าบริการที่ท่านชำระเป็นการชำระแบบเหมาขาด และบริษัทฯได้ชำระให้กับตัวแทนแต่ละแห่งแบบเหมาขาดเช่นกัน หากท่านมีได้ท่องเที่ยวตามรายการ หรือไม่ใช้บริการส่วนหนึ่งส่วนใด ท่านจะขอค่าบริการคืนไม่ได้
- กรุ๊ปที่เดินทางช่วงหน้าเทศกาลที่ต้องการรันเต็มมัดจำกับสายการบิน หรือผ่านตัวแทนทั้งในและต่างประเทศ รวมไปถึงเที่ยวบินพิเศษ Charter flight, Extra flight จะไม่มีการคืนเงินมัดจำหรือเงินค่าทัวร์ทั้งหมด**
- สำหรับท่านที่จะออกตัวเครื่องบินภายในประเทศ, ตั๋วรถไฟ, ตั๋วรถทัวร์ กรุณาสอบถามเจ้าหน้าที่ทุกครั้งก่อนทำการออกตัว เพื่อยืนยันว่าทัวร์คณะที่ท่านจองไว้สามารถออกเดินทางได้หรือไม่ หรือสายการบินมีการปรับเปลี่ยนเที่ยวบิน หรือเวลาบินหรือไม่ หากท่านออกบัตรโดยสารโดยไม่ได้รับการยืนยันจากบริษัทฯ แล้วปรากฏว่าทัวร์คณะนั้นยกเลิก หรือสายการบินเปลี่ยนแปลงเวลาบิน และเที่ยวบิน บริษัทฯไม่รับผิดชอบค่าใช้จ่ายใดๆ เพราะถือว่าท่านได้ยอมรับเงื่อนไขดังกล่าวแล้ว

กรุณาตรวจสอบพาสปอร์ตของท่านก่อนออกเดินทางทุกครั้งว่า หนังสือเดินทางต้องไม่มีการชำรุด เปียกน้ำ การขีดเขียนรูปต่างๆ หรือมีตราประทับลวดลายการ์ตูน ที่ไม่ใช้การประทับตราอย่างเป็นทางการของประเทศนั้นๆ หากเจ้าหน้าที่ตรวจคนเข้าเมืองปฏิเสธการเข้าหรือ ออกเมืองของท่าน ทางบริษัทฯไม่รับผิดชอบใดๆทั้งสิ้น

กรณีที่มี “คดีความ” ที่ไม่อนุญาตให้เดินทางออกนอกประเทศได้ กรุณาตรวจสอบก่อนการจองทัวร์ว่าท่านสามารถเดินทางออกประเทศได้หรือไม่ ซึ่งเป็นสิ่งที่ยื่นนอกเหนือการควบคุมของบริษัทฯ ถ้าไม่สามารถเดินทางได้ ทางบริษัทฯไม่ขอรับผิดชอบใดๆทั้งสิ้น

กรณีหญิงตั้งครรภ์ เดินทาง ท่านต้องมีใบรับรองแพทย์ระบุชัดเจนว่าสามารถเดินทางออกนอกประเทศได้ รวมถึงอายุครรภ์ที่ชัดเจน ซึ่งเป็นสิ่งที่ยื่นนอกเหนือการควบคุมของบริษัทฯ ทางบริษัทฯไม่ขอรับผิดชอบใดๆทั้งสิ้น

รายการทัวร์นี้ไม่เหมาะสำหรับท่านที่เป็นโรคหัวใจ, ความดัน, แพ้ความกดอากาศในที่สูงและโรคประจำตัวอื่น ๆ เนื่องจากเป็นเส้นทางท่องเที่ยวทางธรรมชาติที่ตั้งอยู่บนพื้นที่สูงจากระดับน้ำทะเล 1,800 - 4,600 เมตร ซึ่งอาจมีผลต่อสุขภาพของท่านได้ โปรดพิจารณารายการทัวร์ให้เหมาะสมกับสุขภาพของ

ท่านก่อนการทำการจอง

ข้อมูลเพิ่มเติมเรื่องตัวเครื่องบิน

1. ในการเดินทางเป็นหมู่คณะ ผู้โดยสารจะต้องเดินทางไป-กลับพร้อมกัน หากต้องการเลื่อนวันเดินทางกลับ ท่านจะต้องชำระค่าใช้จ่ายส่วนต่างที่สายการบิน และบริษัททัวร์เรียกเก็บ
2. การจัดที่นั่งของกลุ่ม เป็นไปโดยสายการบินเป็นผู้กำหนด ซึ่งทางบริษัทฯ ไม่สามารถเข้าไปแทรกแซงได้
3. ในกรณียกเลิกการเดินทาง และได้ดำเนินการ ออกตัวเครื่องบินไปแล้ว (กรณีที่ตัวสามารถทำ REFUND ได้) ผู้เดินทางต้องรอ REFUND ตามระบบของสายการบินเท่านั้น

ข้อมูลเพิ่มเติมเรื่องโรงแรมที่พัก

1. เนื่องจากการวางแผนห้องพักของแต่ละโรงแรมแตกต่างกัน จึงอาจทำให้ห้องพักแบบห้องเดี่ยว (Single) และห้องคู่ (Twin/Double) และห้องพักแบบ 3 ท่าน (Triple Room) ห้องพักอาจจะไม่ติดกัน
2. กรณีที่มีงานจัดประชุมนานาชาติ (Trade Fair) หรือเทศกาล เป็นผลให้ค่าโรงแรมสูงขึ้นมากและห้องพักอาจเต็ม บริษัทฯ ขอสงวนสิทธิ์ในการ ปรับเปลี่ยนเพื่อให้เกิดความเหมาะสม

การเดินทางเป็นครอบครัว

- หากท่านเดินทางเป็นครอบครัวใหญ่ หรือเดินทางพร้อมสมาชิกในครอบครัวที่ต้องได้รับการดูแลเป็นพิเศษ (Wheelchair), เด็ก, และผู้สูงอายุ มีโรคประจำตัว ไม่สะดวกในการเดินทางท่องเที่ยวติดต่อกัน ท่านและครอบครัว ต้องให้การดูแลสมาชิกภายในครอบครัวของท่านเอง เนื่องจากการเดินทางเป็นหมู่คณะ หัวหน้าทัวร์มีความจำเป็นต้องดูแลคณะทัวร์ทั้งหมด

ความรับผิดชอบ

- บริษัทเป็นเพียงตัวแทนการท่องเที่ยว สายการบิน และตัวแทนการท่องเที่ยวในต่างประเทศซึ่งไม่อาจรับผิดชอบต่อความเสียหายต่างๆ ที่อยู่เหนือการควบคุมของเจ้าหน้าที่บริษัทฯ อาทิ การนัดหยุดงาน การจลาจล เปลี่ยนแปลงเที่ยวบินหรือกำหนดเวลาในตารางบิน ภัยธรรมชาติ ฯลฯ หรือค่าใช้จ่ายเพิ่มเติมที่เกิดขึ้นทั้งทางตรง หรือทางอ้อม เช่น การเจ็บป่วย การถูกทำร้าย การสูญหาย ความล่าช้า หรือ จากอุบัติเหตุต่างๆ ฯลฯ หรือต่อการตอบปฎิเสธการเข้าและออกเมืองของเจ้าหน้าที่ตรวจคนเข้าหรือออกเมือง อันเนื่องมาจากมีสิ่งผิดกฎหมาย หรือเอกสารการเดินทางไม่ถูกต้อง หรือการถูกปฏิเสธในกรณีอื่นๆ